

5 Тропические циклоны

Согласно средним многолетним данным на северо-западе Тихого океана в феврале тропические циклоны (ТЦ) возникают крайне редко (норма – 0,1 ТЦ, достигших стадии тропического шторма (TS) и выше). За период с 1960 по 2012 гг. в феврале отмечено 8 случаев зарождения ТЦ. Тропический шторм SHANSHAN (1302) стал девятым. Его траектория представлена на рисунке 5-1. При этом, центральные районы Филиппин подверглись воздействию двух TS (SALLY (6702) и 9601), на южные районы островов повлиял TS SHANSHAN (1302). TS SARAH (6503) развивался над Южно-Китайским морем, а траектории остальных пяти ТЦ проходили восточнее Филиппин.

Тропический шторм SHANSHAN (1302) образовался в районе $4,8^{\circ}$ с. ш., $132,5^{\circ}$ в. д. в 06 ВСУ 18 февраля. В течение почти 4-х суток ТЦ оставался в стадии тропической депрессии (TD), смещался в западном направлении со скоростью не более 10 узлов. 19 февраля ТЦ приблизился к южному побережью о. Минданао, принеся с собой проливные дожди и наводнения. По данным СМИ в деревне Мамбинг были разрушены 33 дома и несколько внутренних дорог. В грязевое месиво превратились 6 гектаров земли.

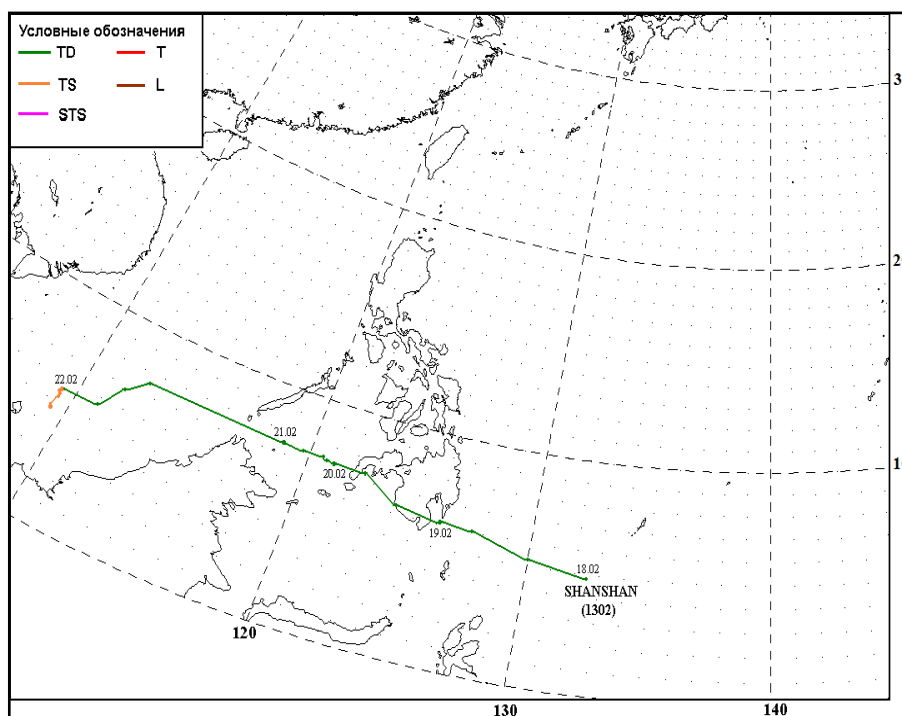


Рис. 5-1 Траектория тропического шторма SHANSHAN (1302)

20 февраля ТЦ SHANSHAN вышел на акваторию моря Сулу и замедлил движение. Это был малоактивный тропический вихрь (рис. 5-2): давление в центре изменялось от 1002 до 1004 гПа, скорость ветра не превышала 30 узлов. Далее траектория ТЦ пролегла через пролив Балабан на юг Южно-Китайского моря. В районе $7,5^{\circ}$ с. ш., $112,5^{\circ}$ в. д. ТЦ повернул на юго-запад, а спустя 12 часов – снова на запад.

В 00 ВСУ 22 февраля ТЦ SHANSHAN преобразовался в тропический шторм и продолжил смещение на юго-запад в направлении Малайзии. Давление вблизи центра в течение 22 февраля составляло 1002 гПа, скорость ветра возросла до 35 узлов, средний радиус сильного ветра – до 180 морских миль (рис. 5-3).

В последующие сутки информации о ТЦ SHANSHAN (1302) от Японского Метеорологического Агентства (JMA) не поступало. Объединенный Тайфунный Центр США (JTWC) следил за ним еще в течение двух суток.

Департаментом метеорологии Таиланда было выпущено предупреждение о выходе 23–24 февраля TS SHANSHAN (1302) на Малайзию.

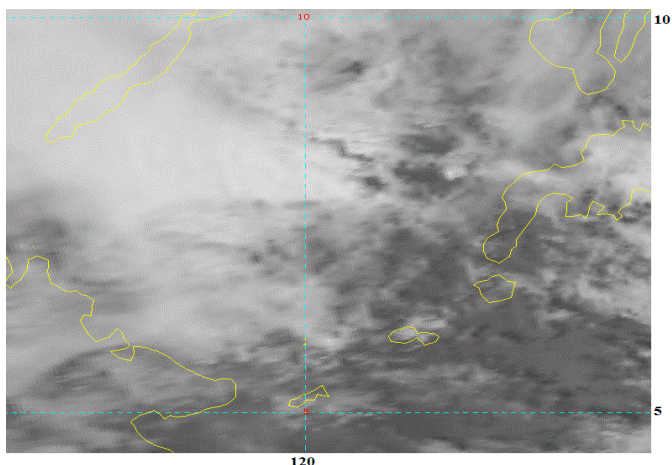


Рис. 5-2 Спутниковое изображение облачности TD SHANSHAN (1302) с ИСЗ NOAA за 05 ВСВ 20 февраля 2013 г.

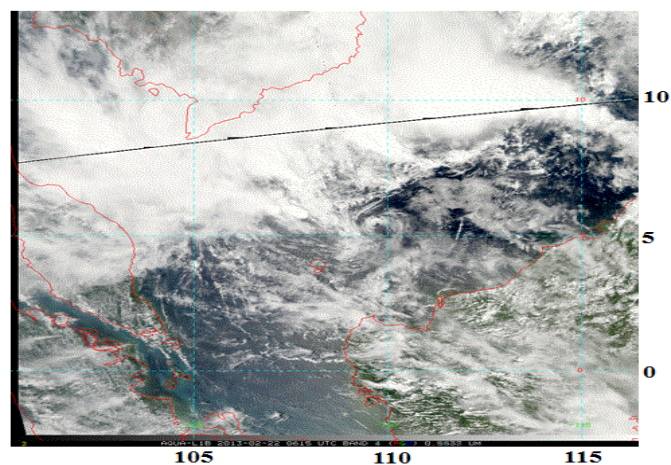


Рис. 5-3 Спутниковое изображение облачности TS SHANSHAN (1302) с ИСЗ NOAA за 06 ВСВ 22 февраля 2013 г.