

2 Термические условия Дальневосточных морей

Японское море

В первой декаде июня, в районе пролива Лаперуза наблюдалась область отрицательных аномалий температуры поверхности моря с величинами до $-1,5$ °С. Область положительных аномалий температуры поверхности моря с величинами до $+2,2$ °С развивалась от прибрежных акваторий у острова Хонсю в начале месяца, до покрытия всей южной части моря к концу июня (рис. 2-1).

Охотское море

Весь июнь на южной части акватории Охотского моря фиксировалась область отрицательных аномалий температуры поверхности моря со значениями до $-2,2$ °С. Район Сахалинского залива и Шантарских островов характеризовался положительными значениями аномалий, величины которых изменялись от $+2,5$ °С в первой декаде, до $+3,3$ °С в середине месяца и до $+2,0$ °С к концу июня. Также в третью декаду зарегистрированы области положительных аномалий температуры до $+3,3$ °С в центре моря и в Гижигинской губе (рис. 2-2).

Берингово море

В первую половину июня, распределение температуры поверхности моря на акватории Берингова моря характеризовалось наличием области положительных аномалий температуры над шельфом. Максимальные значения до $+3,3$ °С наблюдались в заливах Нортон, Бристольском и Анадырском. К концу месяца, область положительных аномалий температуры, со значениями до $+2,5$ °С, покрывала основную часть акватории Берингова моря. (рис. 2-3)

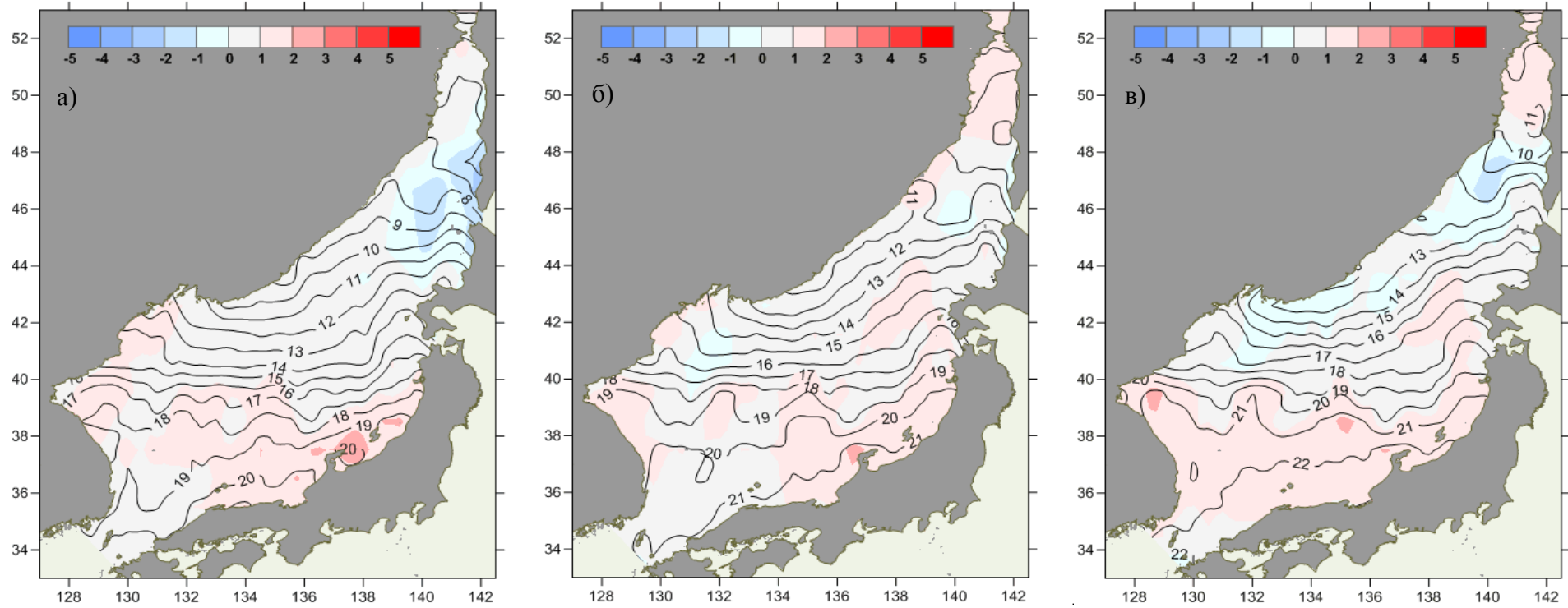


Рис. 2-1 Средняя декадная температура воды (изолинии) и её аномалия (изополосы), Японское море, декады июня: 1 – а, 2 – б, 3 – в

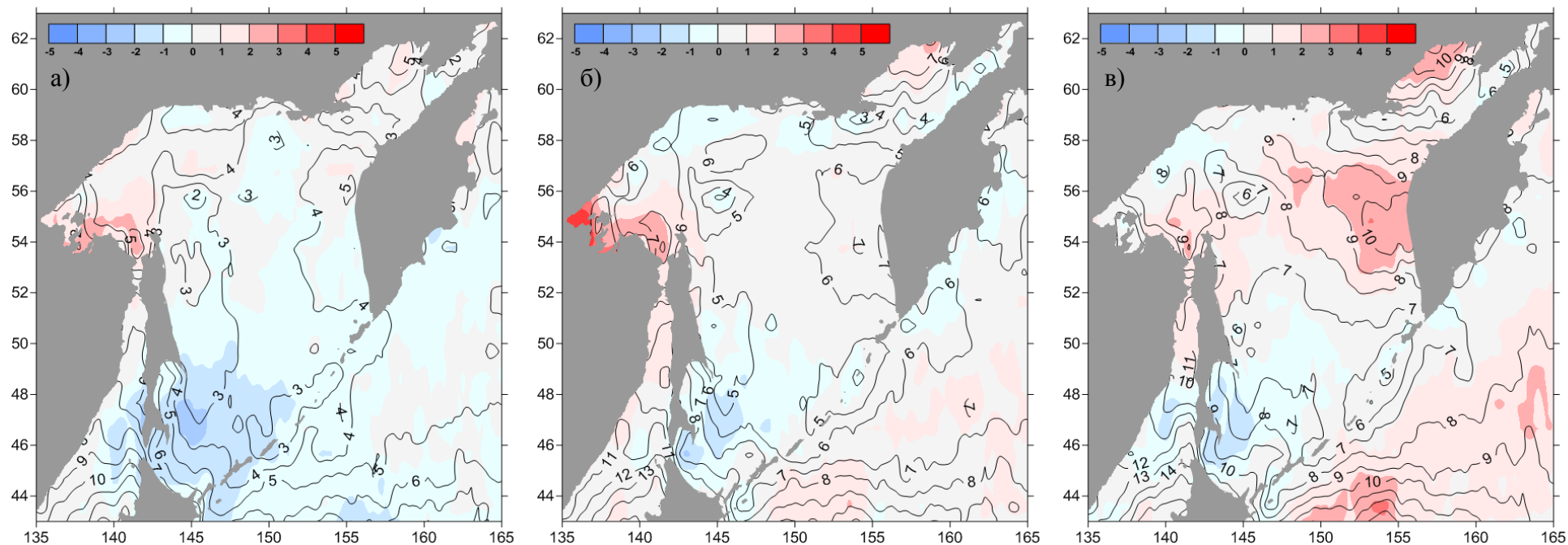


Рис. 2-2 Средняя декадная температура воды (изолинии) и её аномалия (изополосы), Охотское море, декады июня: 1 – а, 2 – б, 3 – в

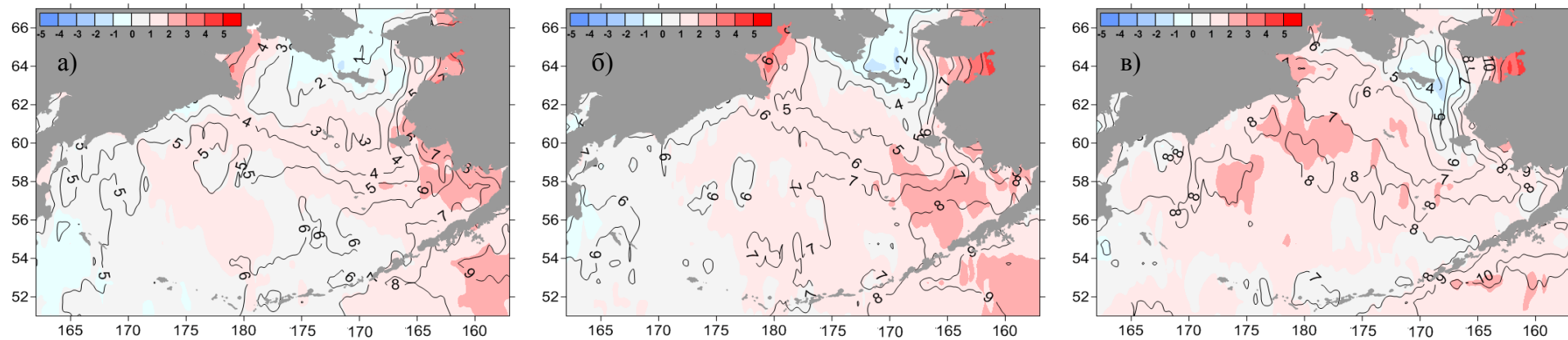


Рис. 2-3 Средняя декадная температура воды (изолинии) и её аномалия (изополосы), Берингово море, декады июня: 1 – а, 2 – б, 3 – в