

6 Ледовые условия на Дальневосточных морях

Суровость зимних условий в регионе можно проследить по поведению такой характеристики, как ледовитость моря (рис. 6-1–6-3). Графики ледовитости составлены на основе средней декадной ледовитости в % относительно общей площади моря для Охотского и Берингова морей и относительно площади предельного распространения льда для Японского моря [Якунин, 1987, Плотников, 2002]. При характеристике ледовых условий используется классификация: умеренная ($\pm\sigma$ от нормы), большая (больше нормы на σ) и малая (меньше нормы на σ) ледовитость, определяется относительно нормы 1971–2000 гг., где σ – среднее квадратическое отклонение.

Японское море

Ледовые условия января 2015 г. характеризуются как умеренные со слабым отставанием от нормы, отклонения от нормы составили 4–6 % (меньше нормы на $0,4–0,6\sigma$). В течение января лед нарастал, в первой декаде интенсивно (на 12% за декаду), затем медленно. В конце месяца льдом было покрыто 35% площади предельного распространения льда.

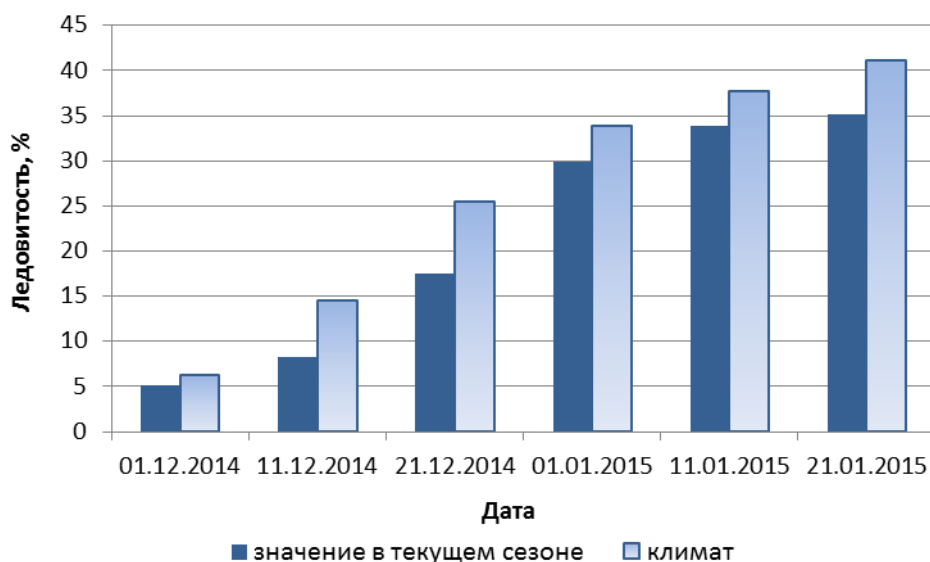


Рис. 6-1 Ледовитость Японского моря по декадам в текущем ледовом сезоне. Климатические значения ледовитости получены за период 1971–2000 гг.

Охотское море

Ледовые условия января 2015 г. характеризуются как мягкие, в течение всех декад января льда было меньше нормы на 10–18 % (на $0,9–1,5\sigma$). В течение января лед нарастал на 4–5 % от декады к декаде, в конце месяца льдом было покрыто 43% площади моря, что меньше обычного на 18 % (на $1,5\sigma$).

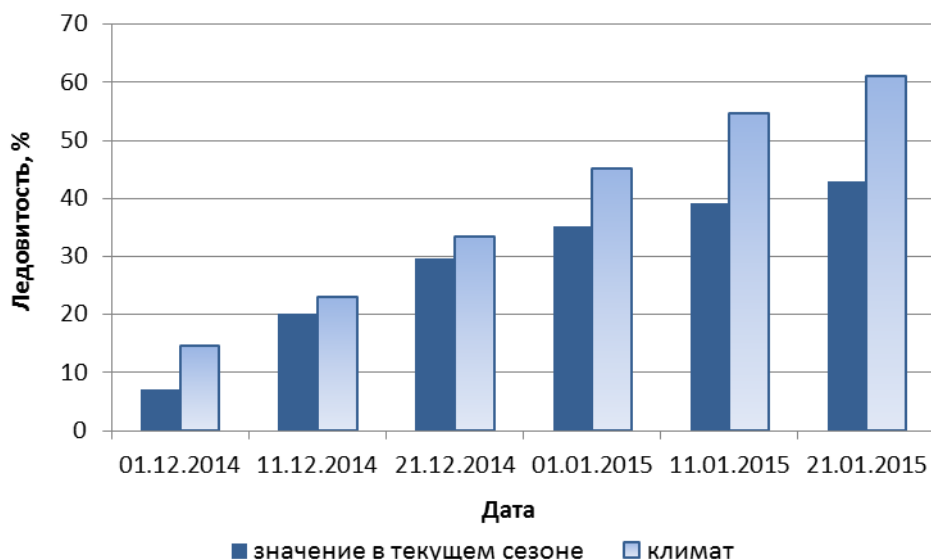


Рис. 6-2 Ледовитость Охотского моря по декадам в текущем ледовом сезоне. Климатические значения ледовитости получены за период 1971–2000 гг.

Берингово море

Ледовые условия января 2015 г. характеризуются как умеренные, льда было меньше нормы на 1–3 % (меньше нормы на $0,2-0,5\sigma$). В первой декаде января площадь льда незначительно уменьшилась по отношению к последней декаде декабря, во второй и третьей декадах отмечался прирост льда на 2 и 5 %, соответственно. К концу месяца площадь льда составляла 25,5 % относительно общей площади моря (рис. 6-3), что меньше нормы всего на 1 % (на $0,2\sigma$).

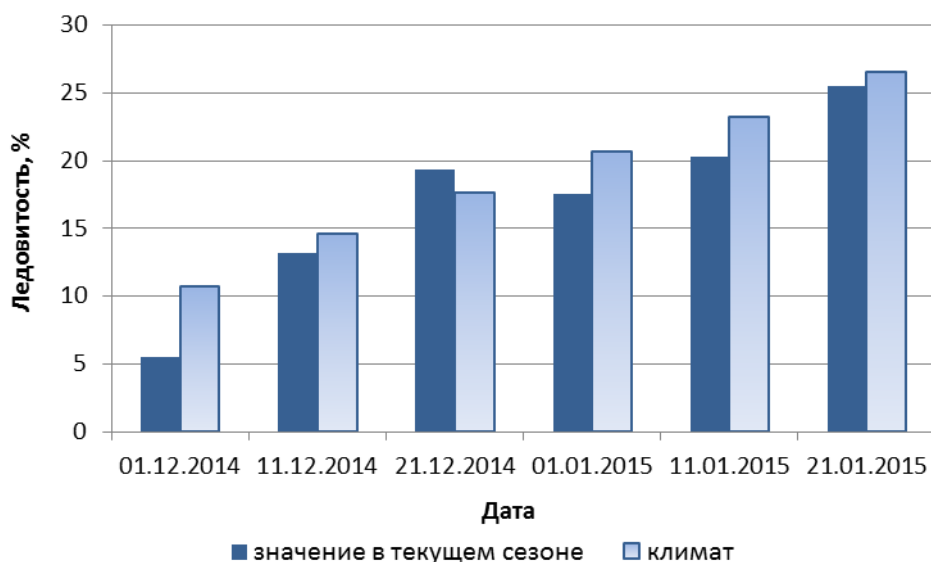


Рис. 6-3 Ледовитость Берингова моря по декадам в текущем ледовом сезоне. Климатические значения ледовитости получены за период 1971–2000 гг.