

2 Термические условия Дальневосточных морей

Японское море

В первую декаду октября распределение температуры поверхности моря на акватории Японского моря было приближено к климатическому, с аномалиями $\pm 1,0$ °С. Исключением являлись локальные области относительно холодных вод с аномалиями до $-1,8$ °С в центре моря и в Татарском проливе. В середине месяца область с отрицательными значениями аномалий до $-2,8$ °С покрывала значительную часть моря севернее 39° с. ш. и восточнее 133° в. д. В третью декаду, величины отрицательных аномалий не превышали $-1,8$ °С в центральной части моря и достигали $-3,0$ °С в Татарском проливе. (рис. 2-1)

Охотское море

В первую декаду октября на центральной части моря и на акватории Магаданского шельфа наблюдались положительные аномалии температуры поверхности моря с величинами до $+2,0$ °С. Одновременно, в районе Сахалинского залива зарегистрированы относительно холодные воды, с величинами аномалий до $-2,0$ °С. Так же область положительных аномалий с величинами до $+2,2$ °С зафиксирована в середине месяца на прибрежной акватории в районе порта Охотск. Регион с относительно холодными поверхностными водами зарегистрирован южнее 52° с. ш. с величинами аномалий до $-3,2$ °С и до $-2,8$ °С во вторую и третью декады соответственно. (рис. 2-2)

Берингово море

На большей части акватории Берингова моря в начале октября распределение температуры поверхности моря было приближено к климатическому и характеризовалось аномалиями в пределах от $-1,0$ °С до $+1,0$ °С. На южной границе моря регистрировались относительно теплые воды с величинами аномалий до $+2,0$ °С. На поверхности северной и восточной части акватории во вторую и третью декады октября зарегистрированы относительно теплые воды, с величинами до $+1,8$ °С и $+2,5$ °С соответственно (рис. 2-3).

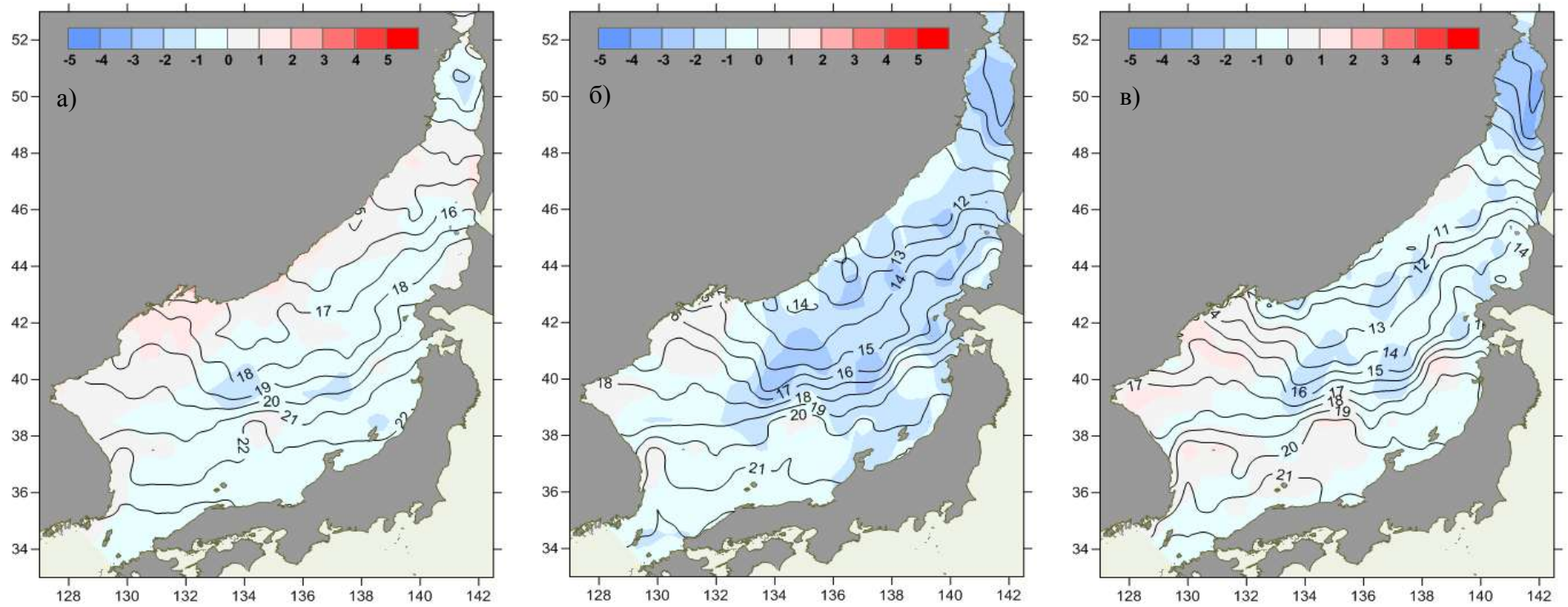


Рис. 2-1 Средняя декадная температура воды (изолинии) и её аномалия (изополосы), Японское море, декады октября: 1 – а, 2 – б, 3 – в

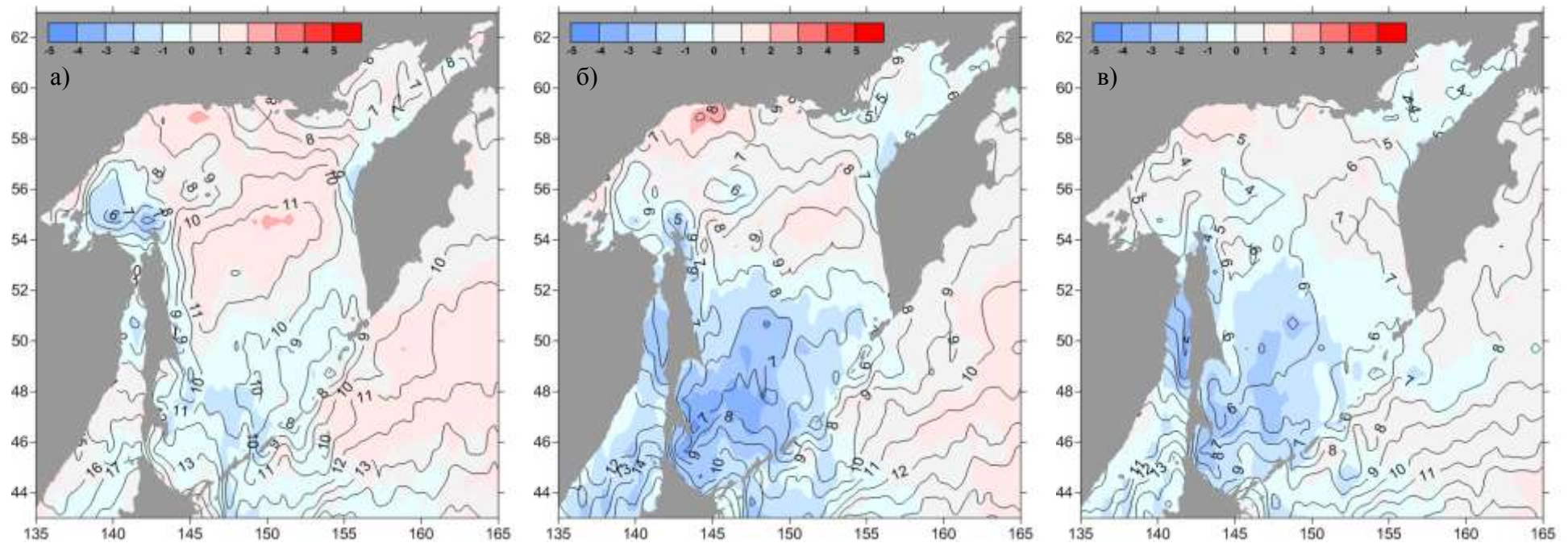


Рис. 2-2 Средняя декадная температура воды (изолинии) и её аномалия (изополосы), Охотское море, декады октября: 1 – а, 2 – б, 3 – в

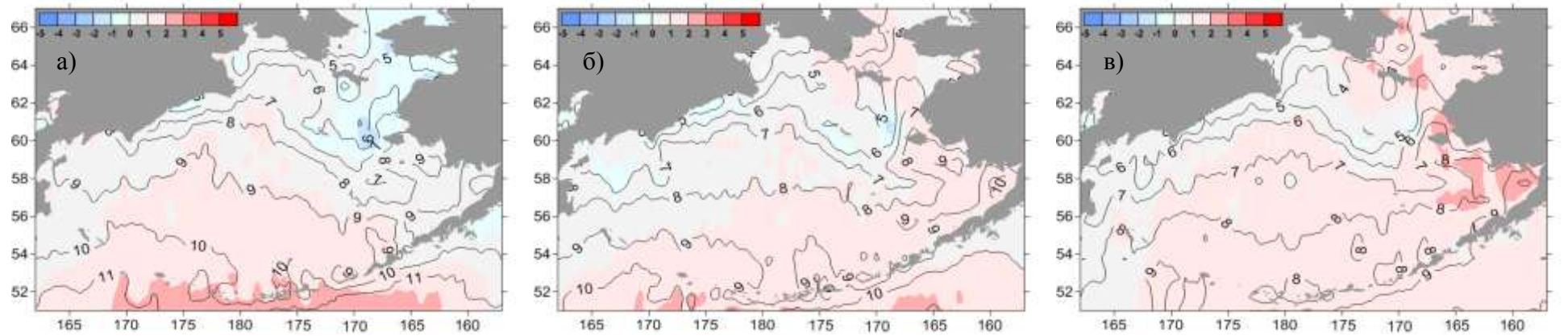


Рис. 2-3 Средняя декадная температура воды (изолинии) и её аномалия (изополосы), Берингово море, декады октября: 1 – а, 2 – б, 3 – в