

2 Термические условия Дальневосточных морей

Японское море

В первую декаду ноября распределение температуры поверхности моря на акватории Японского моря было приближено к климатическому, с аномалиями $\pm 1,0$ °С. Исключением являлись локальные области относительно холодных вод с аномалиями до $-2,8$ °С в Татарском проливе. Во вторую и третью декаду месяца в центральной части моря регистрировались локальные области с положительными значениями аномалий до $+2,4$ °С. (рис. 2-1)

Охотское море

В первую половину ноября на южной части акватории зарегистрированы относительно холодные воды, с величинами аномалий до $-3,0$ °С в первой декаде. Для второй половины месяца характерно распределение температуры поверхности моря близкое к климатическому с аномалиями $\pm 1,0$ °С (рис. 2-2)

Берингово море

На большей части акватории Берингова моря весь ноябрь распределение температуры поверхности моря было приближено к климатическому и характеризовалось аномалиями $\pm 1,0$ °С. Исключением являлась восточная, прибрежная часть акватории, где зарегистрированы относительно теплые воды с величинами аномалий до $+3,0$ °С в первую и вторую декаду месяца и $+2,0$ °С в конце ноября (рис. 2-3).

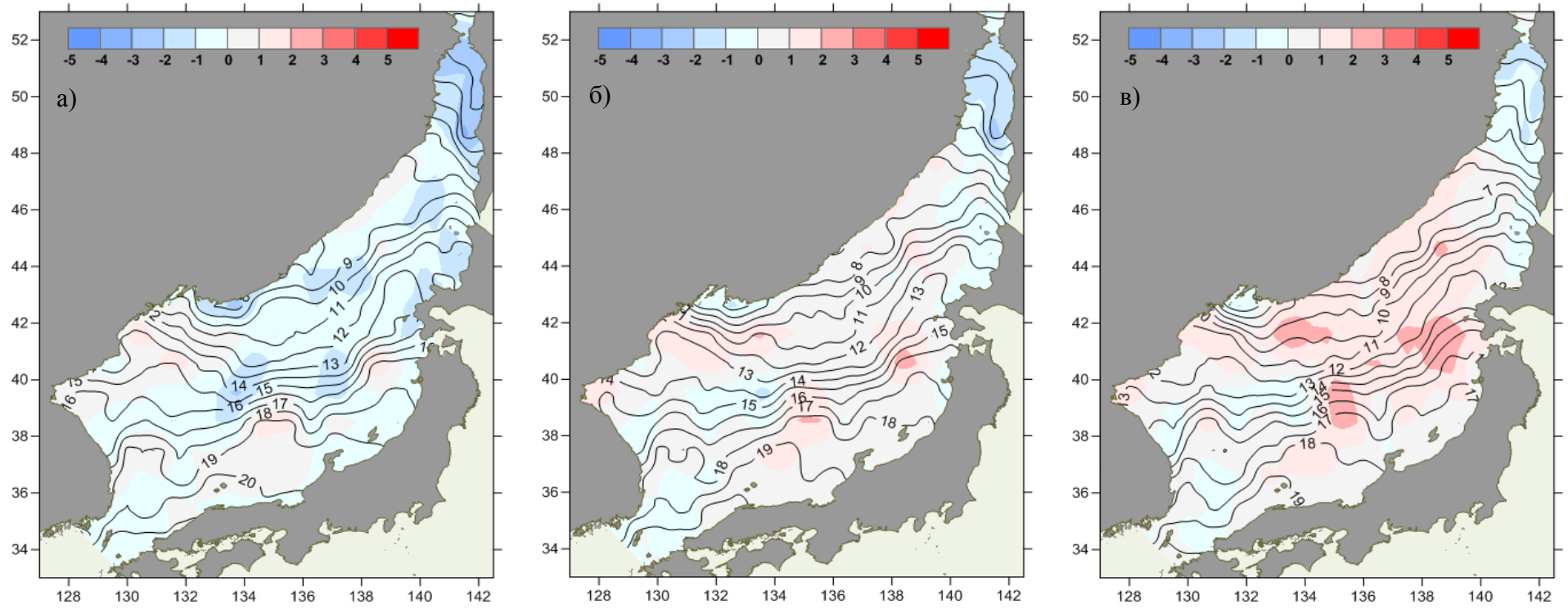


Рис. 2-1 Средняя декадная температура воды (изолинии) и её аномалия (изополосы), Японское море, декады ноября: 1 – а, 2 – б, 3 – в

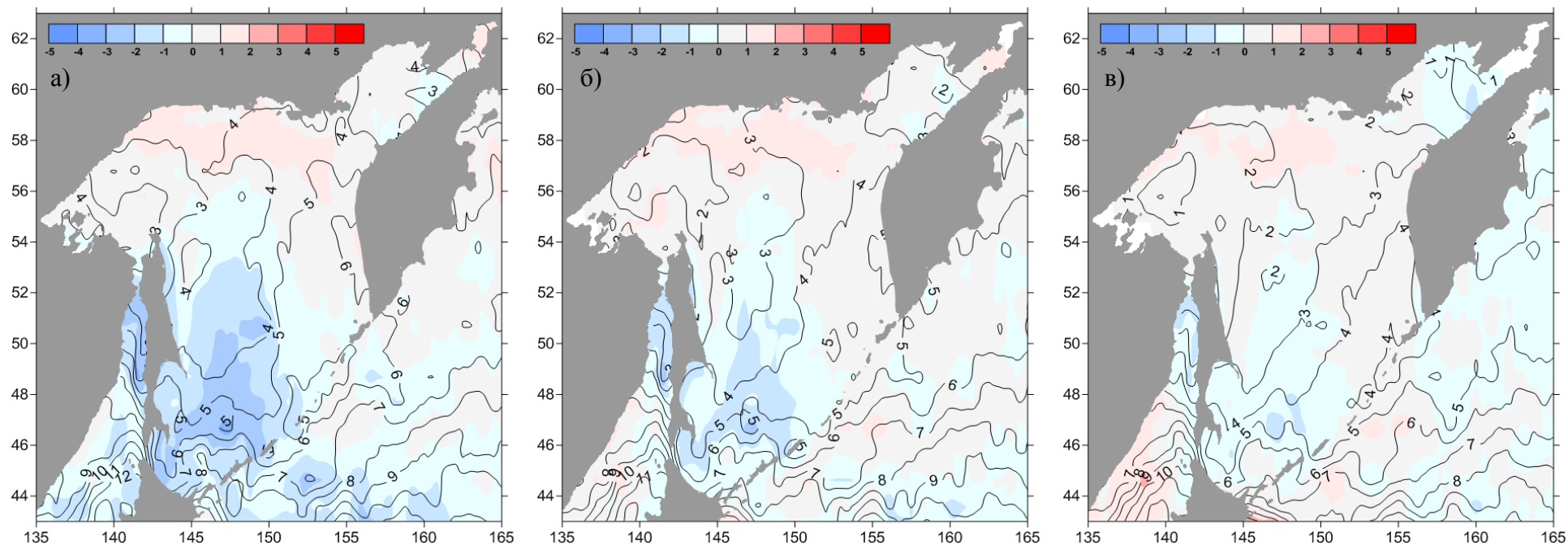


Рис. 2-2 Средняя декадная температура воды (изолинии) и её аномалия (изополосы), Охотское море, декады ноября: 1 – а, 2 – б, 3 – в

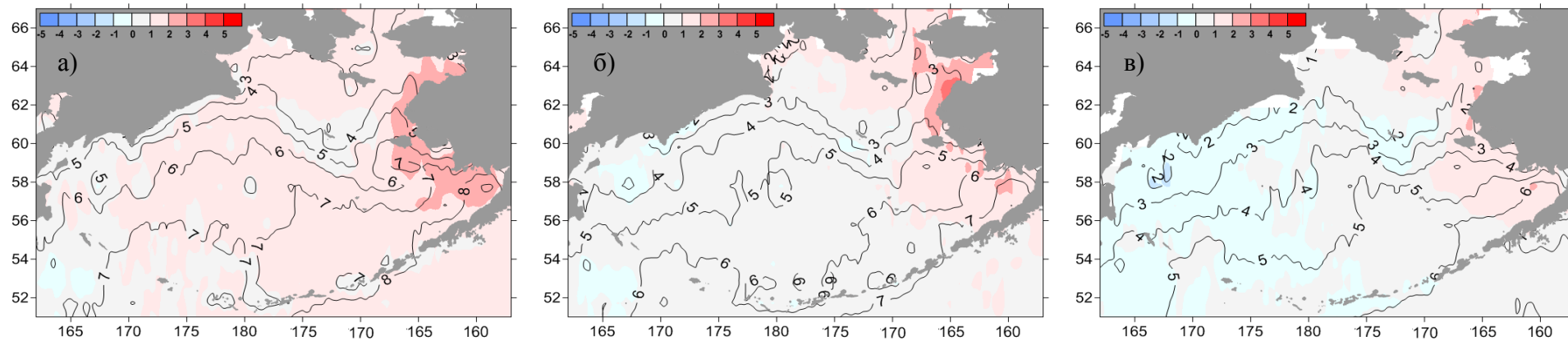


Рис. 2-3 Средняя декадная температура воды (изолинии) и её аномалия (изополосы), Берингово море, декады ноября: 1 – а, 2 – б, 3 – в