

2 Термические условия Дальневосточных морей

Японское море

Весь апрель, распределение температуры поверхности моря на части акватории между параллелями 37° с. ш. и 41° с. ш. характеризовалось отрицательными отклонениями от нормы с величинами до $-2,8^{\circ}\text{C}$. Севернее параллели 43° с. ш. в первую половину месяца регистрировались зоны с положительными величинами аномалий до $+2,0^{\circ}\text{C}$. (рис. 2-1)

Охотское море

Весь месяц распределение температуры поверхности моря на всей акватории моря характеризовалось отклонениями от нормы в пределах от $0,0^{\circ}\text{C}$ до $+0,8^{\circ}\text{C}$. (рис. 2-2)

Берингово море

В апреле на большей части акватории распределение температуры поверхности моря было приближено к климатическому и характеризовалось аномалиями в пределах от $0,0^{\circ}\text{C}$ до $+1,0^{\circ}\text{C}$. Относительно тёплые воды наблюдались в районе м. Наварин, с величинами аномалий до $+2,4^{\circ}\text{C}$, и в Бристольском заливе, где зафиксированы величины аномалий температуры поверхности моря до $+2,8^{\circ}\text{C}$ в начале месяца и до $+2,4^{\circ}\text{C}$ в конце. (рис. 2-3)

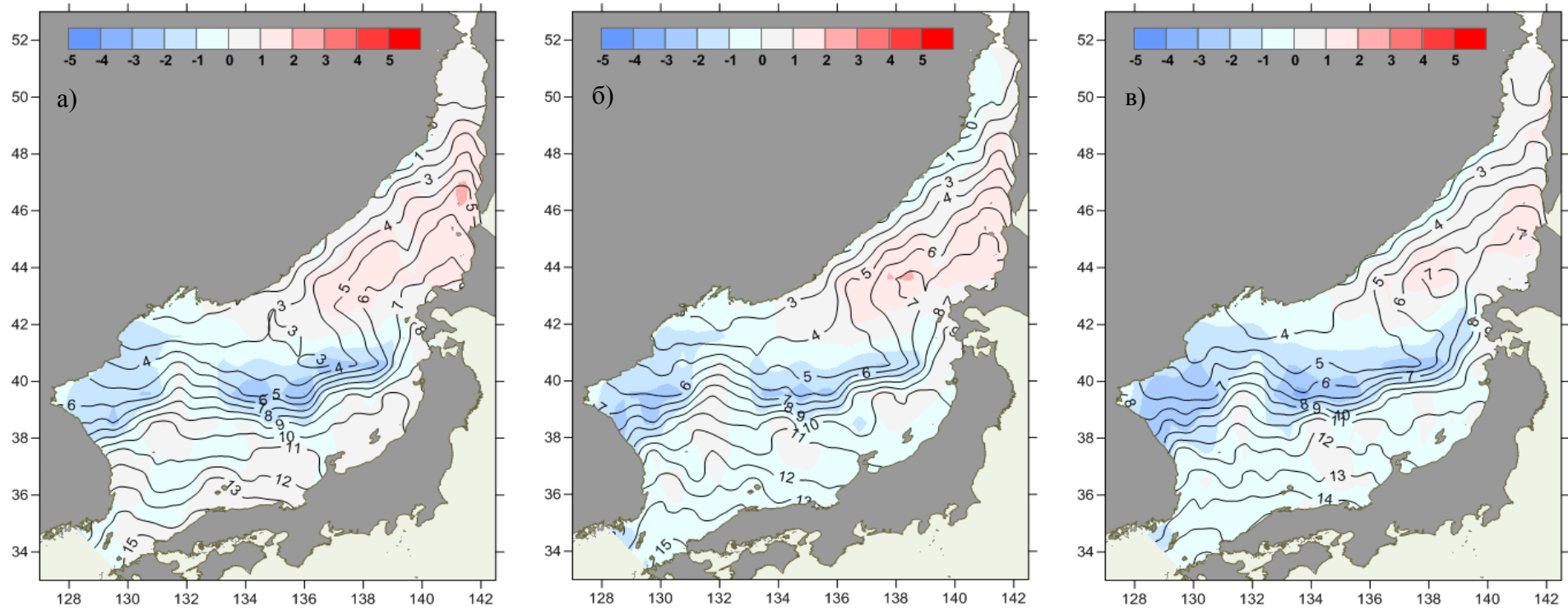


Рис. 2-1 Средняя декадная температура воды (изолинии) и её аномалия (изополосы), Японское море, декады апреля: 1 – а, 2 – б, 3 – в

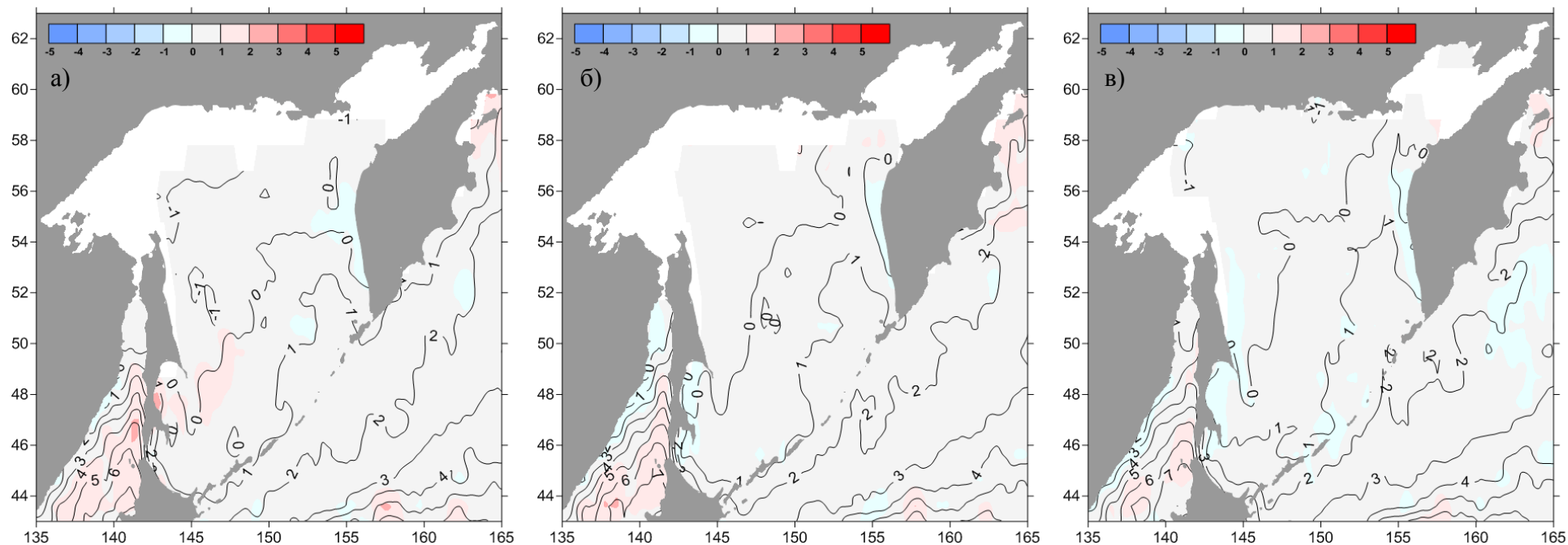


Рис. 2-2 Средняя декадная температура воды (изолинии) и её аномалия (изополосы), Охотское море, декады апреля: 1 – а, 2 – б, 3 – в

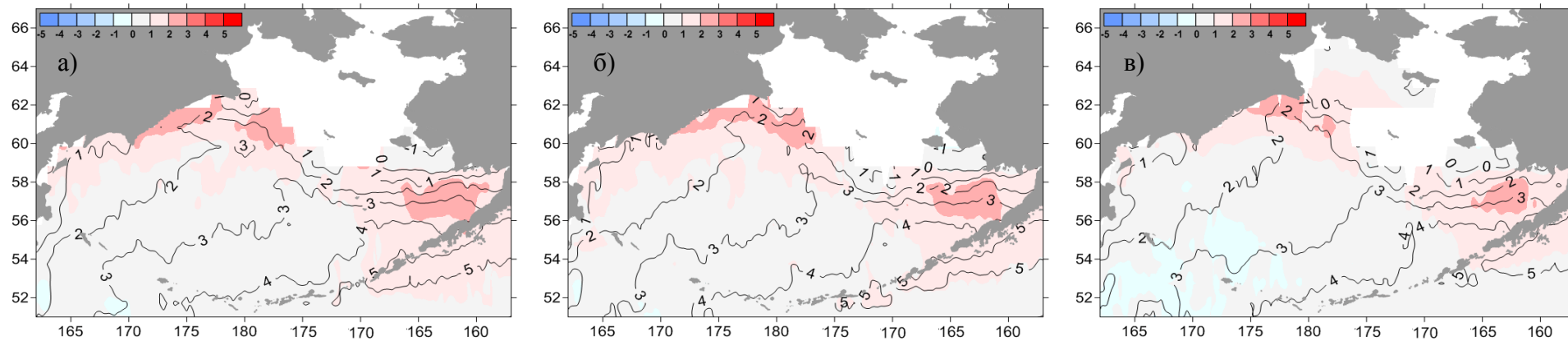


Рис. 2-3 Средняя декадная температура воды (изолинии) и её аномалия (изополосы), Берингово море, декады апреля: 1 – а, 2 – б, 3 – в