

6 Ледовые условия на Дальневосточных морях

Суровость зимних условий в регионе можно проследить по поведению такой характеристики, как ледовитость моря (рис. 6-1–6-3). Графики ледовитости составлены на основе средней декадной ледовитости в % относительно общей площади моря для Охотского и Берингова морей и относительно площади предельного распространения льда для Японского моря [Якунин, 1987, Плотников, 2002]. При характеристике ледовых условий используется классификация: умеренная ($\pm\sigma$ от нормы), большая (больше нормы на σ) и малая (меньше нормы на σ) ледовитость, определяется относительно нормы 1971–2000 гг., где σ – среднее квадратическое отклонение.

Японское море

Ледовые условия в первой декаде апреля 2015 г. оставались мягкими с дефицитом на 11 % относительно нормы (меньше нормы на $1,2\sigma$), ледовый покров разрушался. Во второй и третьей декадах льдом было покрыто всего около 3 % площади предельного распространения льда, это меньше нормы на 3 % (на $0,5\sigma$) во второй декаде и больше нормы на 2 % (на $1,2\sigma$) в третьей декаде апреля.

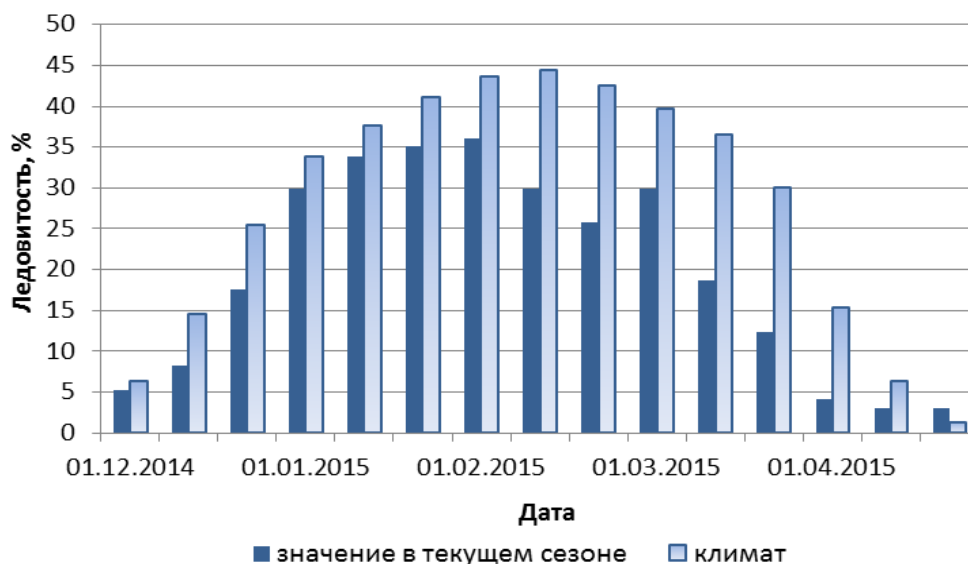


Рис. 6-1 Ледовитость Японского моря по декадам в текущем ледовом сезоне. Климатические значения ледовитости получены за период 1971–2000 гг.

Охотское море

Ледовые условия в апреле оставались мягкими, в течение всех декад льда было меньше нормы на 11–27 % (на $0,9$ – $2,6\sigma$). В течение первой и второй декад значительных изменений ледового покрова не отмечалось, льдом было покрыто около 41 % площади моря. В третьей декаде начался процесс разрушения ледового покрова. В конце месяца льдом было покрыто 34% площади моря, что меньше обычного на 11 % (на $0,9\sigma$).

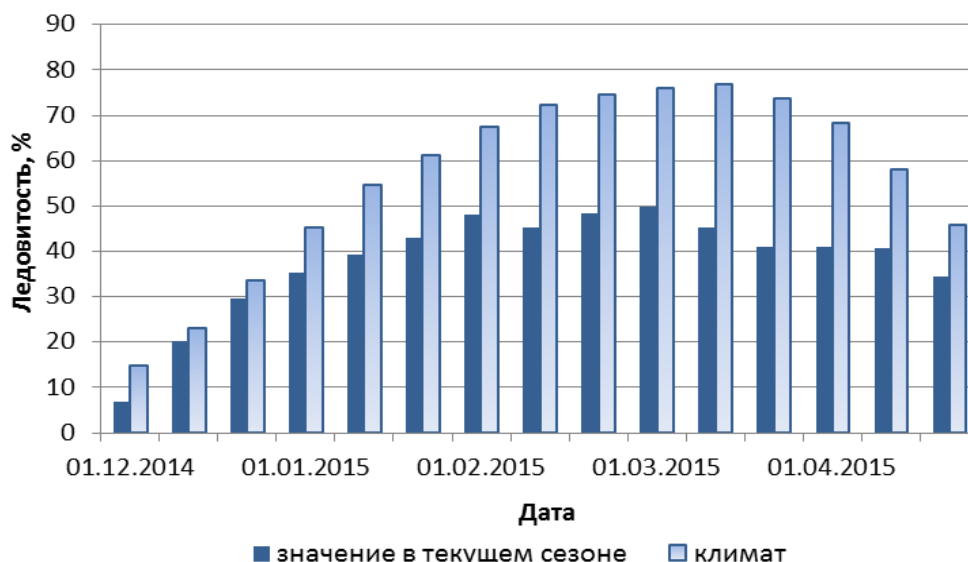


Рис. 6-2 Ледовитость Охотского моря по декадам в текущем ледовом сезоне. Климатические значения ледовитости получены за период 1971–2000 гг.

Берингово море

Ледовые условия в апреле 2015 г. близки к норме – умеренные; площадь льда незначительно превышала норму во второй и третьей декадах, на 3 и 5 %, соответственно (больше нормы на 0,3σ и 0,6σ, соответственно). В течение месяца площадь льда менялась слабо (менее 1% от декады к декаде). К концу месяца площадь льда составляла 35 % относительно общей площади моря (рис. 6-3).

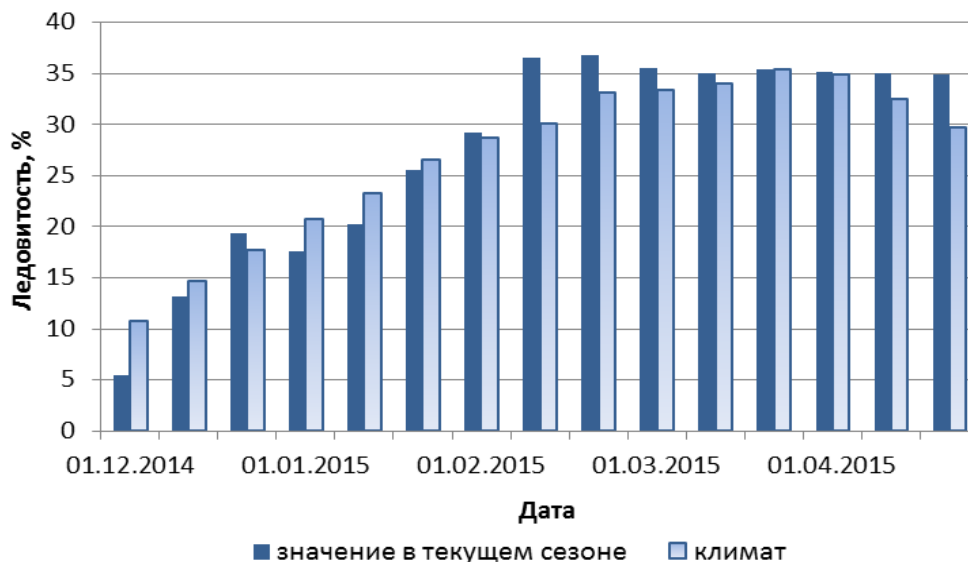


Рис. 6-3 Ледовитость Берингова моря по декадам в текущем ледовом сезоне. Климатические значения ледовитости получены за период 1971–2000 гг.