

6 Ледовые условия на Дальневосточных морях

Суровость зимних условий в регионе можно проследить по поведению такой характеристики, как ледовитость моря (рис. 6-1–6-3). Графики ледовитости построены на основе средней декадной ледовитости в % относительно общей площади моря для Охотского и Берингова морей и относительно площади предельного распространения льда для Японского моря [Якунин, 1987, Плотников, 2002]. При характеристике ледовых условий используется классификация: умеренная ($\pm\sigma$ от нормы), большая (превышение нормы более σ) и малая (ниже нормы более σ) ледовитость, где σ – среднее квадратическое отклонение. За норму принята средняя многолетняя площадь моря, занятая льдом, за период 1971–2000 гг.

Японское море

Ледовые условия декабря были близки к средним многолетним показателям, отклонения от нормы находились в пределах $\pm 0,3\sigma$. В течение месяца лёд нарастал на 4–13 % от декады к декаде, в конце месяца льдом было покрыто 26 % площади предельного распространения льда, это состояние близко к норме (рис. 6-1).

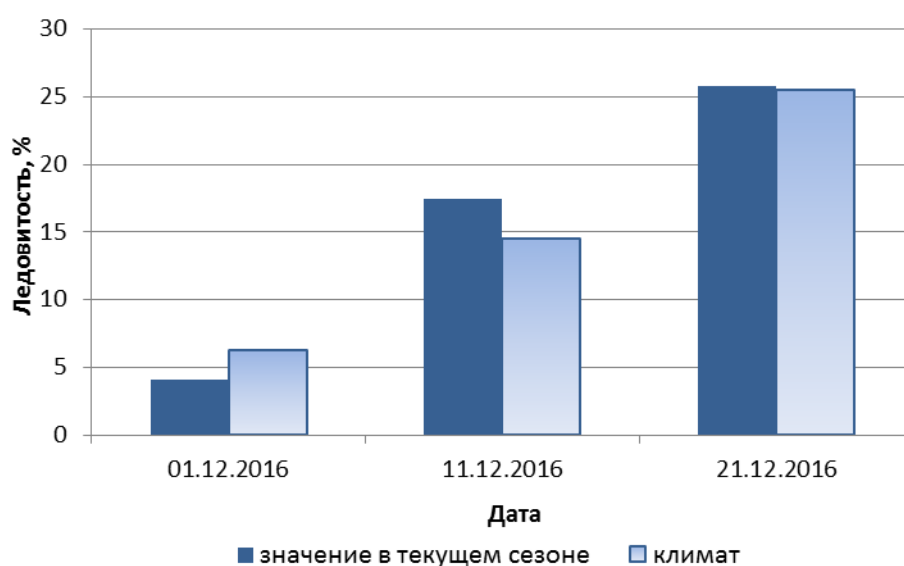


Рис. 6-1 Ледовитость Японского моря по декадам в текущем ледовом сезоне. Климатические значения ледовитости получены за период 1971–2000 гг.

Охотское море

Ледовые условия начала сезона 2016–2017 гг. характеризуются как умеренные со слабыми отклонениями от нормы. В течение первой декады льда было больше обычного на 4 % (на $0,5\sigma$), во второй и третьей декадах – меньше нормы на 3–4 % (на $0,3$ – $0,4\sigma$). В течение декабря лёд нарастал на 1–10 % от декады к декаде, в конце месяца льдом было покрыто 30 % моря (рис. 6-2), что меньше обычного на 4 % (на $0,3\sigma$).

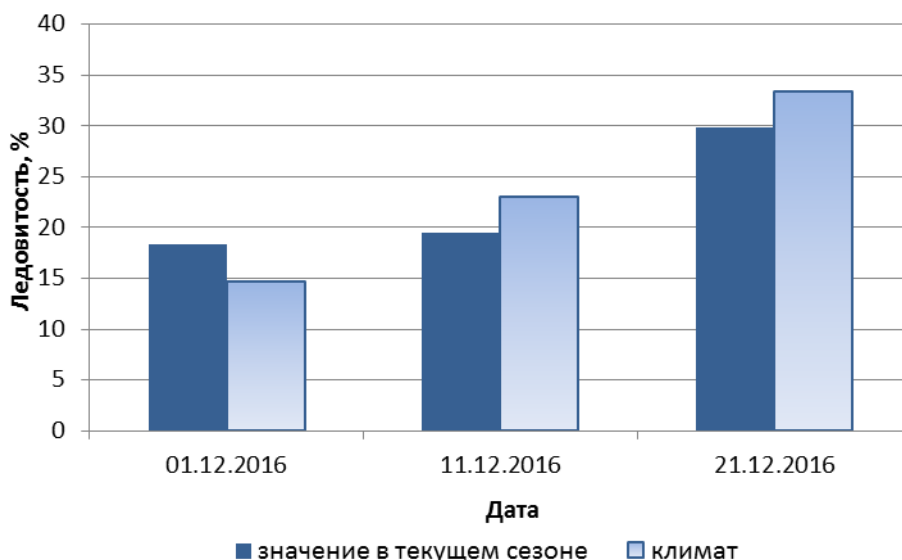


Рис. 6-2 Ледовитость Охотского моря по декадам в текущем ледовом сезоне. Климатические значения ледовитости получены за период 1971–2000 гг.

Берингово море

Ледовые условия начала сезона характеризуются как умеренные с тенденцией к формированию мягких ледовых условий. Во всех декадах льда было меньше нормы на 4–5 % (на 0,7–0,8σ). Площадь льда в течение месяца нарастала на 3–5 % от декады к декаде, к концу декабря составляла 13 % относительно всей площади моря (рис. 6-3), что меньше обычного на 5 % (на 0,7σ).

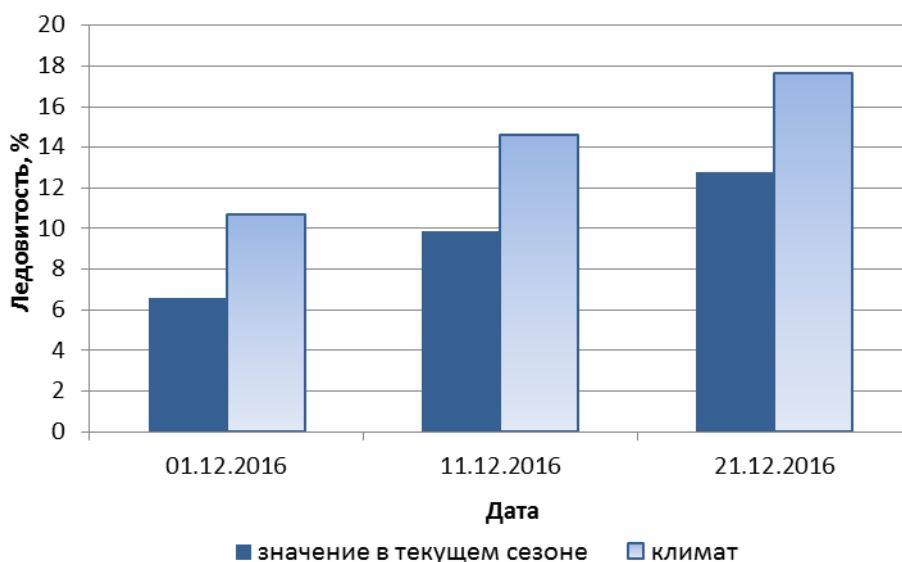


Рис. 6-3 Ледовитость Берингова моря по декадам в текущем ледовом сезоне. Климатические значения ледовитости получены за период 1971–2000 гг.