

2 Термические условия Дальневосточных морей

Японское море

Весь месяц на части акватории западнее 134° в. д. и южнее 41° с. ш. наблюдались отрицательные температуры поверхности моря с величинами до $-2,0^{\circ}\text{C}$. На остальной акватории Японского моря регистрировались локальные области с положительными значениями аномалий до $+2,0^{\circ}\text{C}$ в начале и конце месяца и до $+2,5^{\circ}\text{C}$ во вторую декаду. (рис. 2-1)

Охотское море

Для февраля 2016 года характерно распределение температуры поверхности моря близкое к климатическому с аномалиями от $-1,0^{\circ}\text{C}$ до $+0,2^{\circ}\text{C}$. На крайней южной части акватории, примыкающей в о. Хоккайдо, зарегистрирована локальная область положительных аномалий, с величинами до $+2,0^{\circ}\text{C}$, (рис. 2-2)

Берингово море

На большей части акватории Берингова моря весь февраль распределение температуры поверхности моря было приближено к климатическому и характеризовалось аномалиями $\pm 1,0^{\circ}\text{C}$. Северо-восточная часть акватории Берингова моря, восточнее 175° з. д. и севернее 55° с. ш., была покрыта относительно теплыми водами, с величинами аномалий температуры поверхности моря до $+3,5^{\circ}\text{C}$ (рис. 2-3).

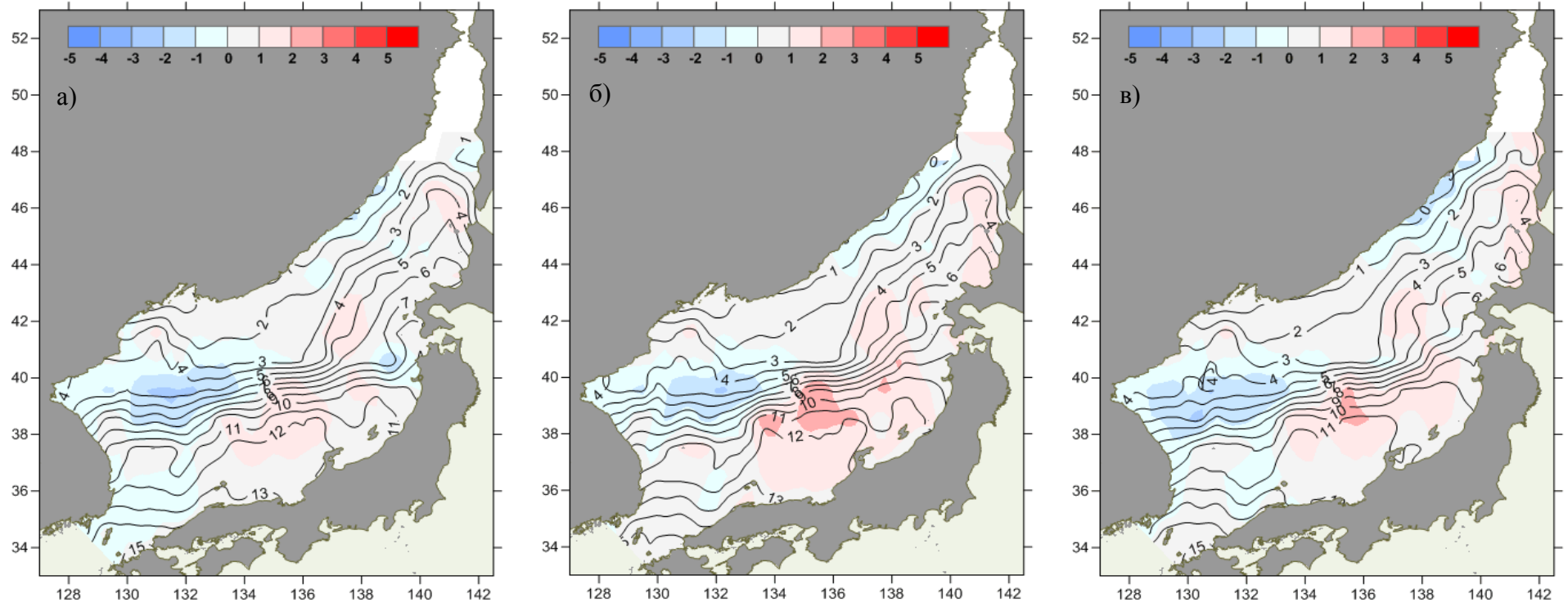


Рис. 2-1 Средняя декадная температура воды (изолинии) и её аномалия (изополосы), Японское море, декады февраля: 1 – а, 2 – б, 3 – в

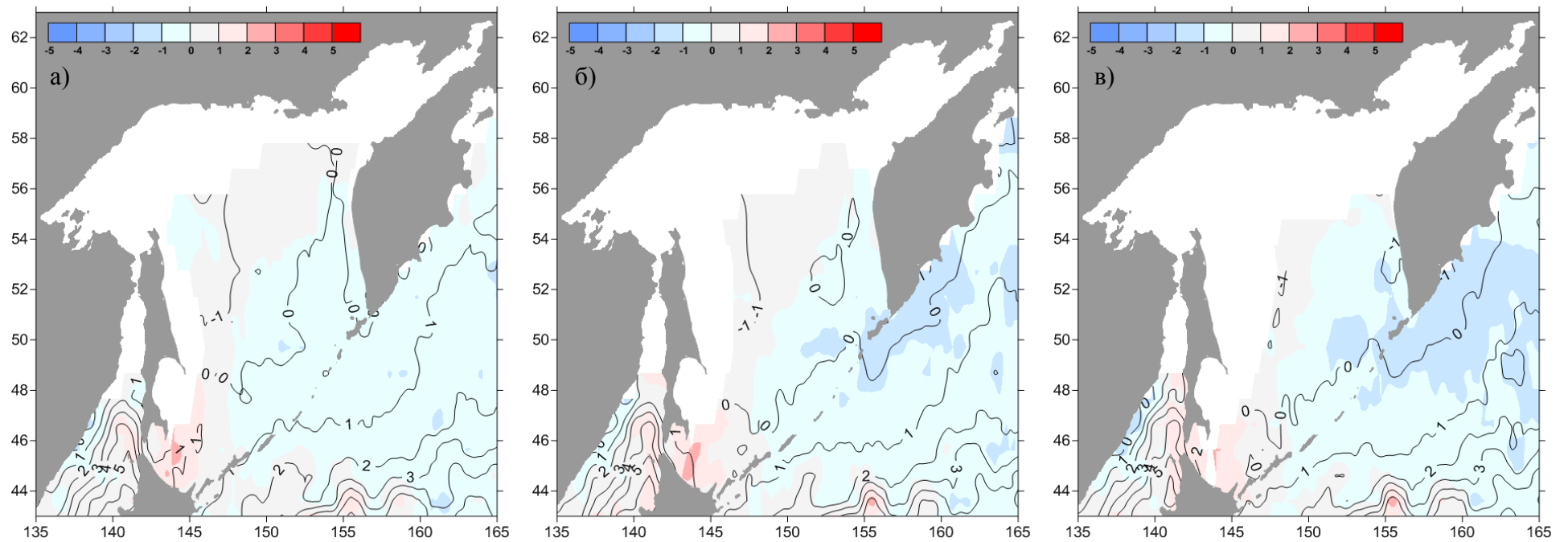


Рис. 2-2 Средняя декадная температура воды (изолинии) и её аномалия (изополосы), Охотское море, декады февраля: 1 – а, 2 – б, 3 – в

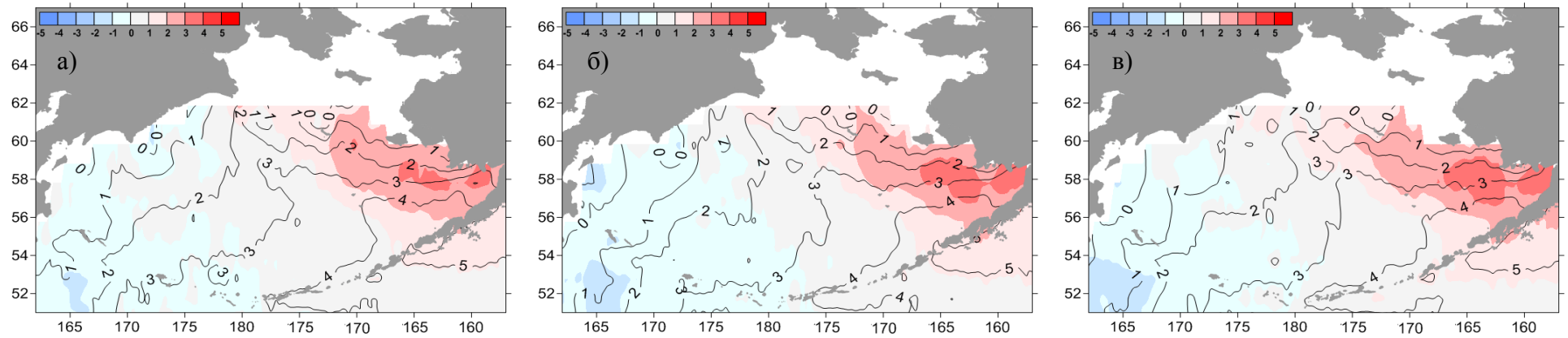


Рис. 2-3 Средняя декадная температура воды (изолинии) и её аномалия (изополосы), Берингово море, декады февраля: 1 – а, 2 – б, 3 – в