

## 6 Ледовые условия на Дальневосточных морях

Суровость зимних условий в регионе можно проследить по поведению такой характеристики, как ледовитость моря (рис. 6-1–6-3). Графики ледовитости построены на основе средней декадной ледовитости в % относительно общей площади моря для Охотского и Берингова морей и относительно площади предельного распространения льда для Японского моря [Якунин, 1987, Плотников, 2002]. При характеристике ледовых условий используется классификация: умеренная ( $\pm\sigma$  от нормы), большая (больше нормы на  $\sigma$ ) и малая (меньше нормы на  $\sigma$ ) ледовитость, определяется относительно нормы 1971–2000 гг., где  $\sigma$  – среднее квадратическое отклонение.

### Японское море

По ледовым условиям март был мягким, льда было меньше нормы на 6–19 % ( $0,6-1,9\sigma$ ). В течение месяца ледяной покров разрушался на 7–15 % от декады к декаде, в конце месяца льдом было покрыто 11,3 % площади предельного распространения льда, что значительно отличается от нормы (меньше нормы на  $1,9\sigma$ ).

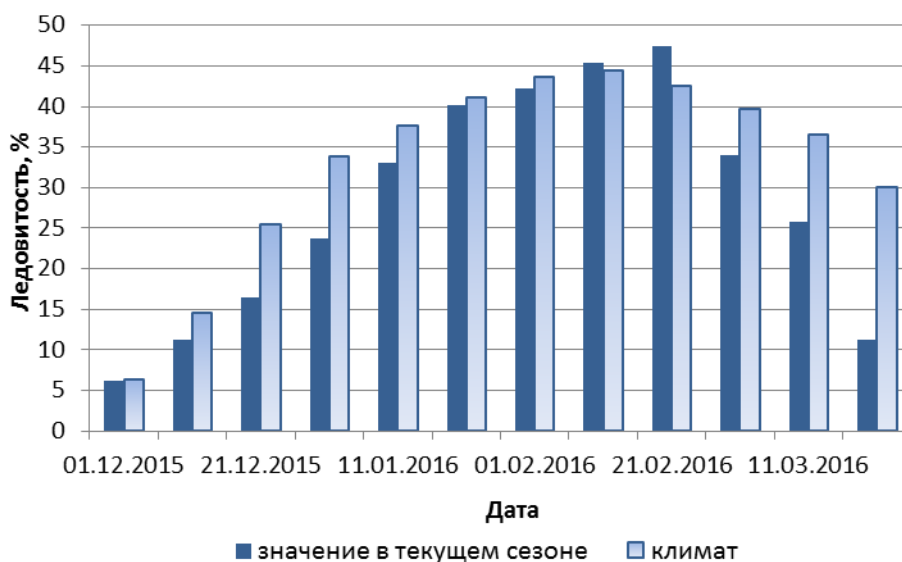


Рис. 6-1 Ледовитость Японского моря по декадам в текущем ледовом сезоне. Климатические значения ледовитости получены за период 1971–2000 гг.

### Охотское море

Ледовые условия марта оставались умеренными со слабым отставанием от нормы в третьей декаде, когда льда было меньше нормы на 7 % (на  $0,6\sigma$ ); в первой и второй декадах площадь льда была близка средней многолетней. В первой декаде еще продолжалось незначительное нарастание площади льда, ледяной покров достиг максимума – 77 % общей площади моря, что близко к норме. Во второй и третьей декадах отмечалось медленное уменьшение площади льда, на 2 и 8 % соответственно. В конце месяца льдом было покрыто 67 % моря.

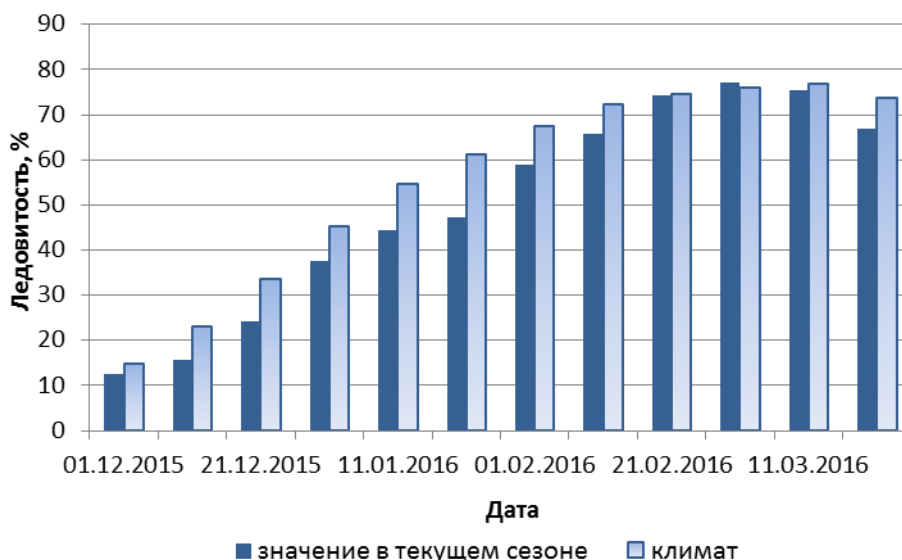


Рис. 6-2 Ледовитость Охотского моря по декадам в текущем ледовом сезоне. Климатические значения ледовитости получены за период 1971–2000 гг.

### Берингово море

Ледовые условия марта оставались умеренными, в течение всех декад площадь льда незначительно отличалась от нормы (на  $0,1-0,2\sigma$ ). В течение месяца отмечалось медленное нарастание площади льда (на 1–3 % от декады к декаде, в пределах точности наблюдений). К концу марта площадь льда составляла 37 % относительно общей площади моря, что близко к норме (больше нормы на  $0,2\sigma$ ).

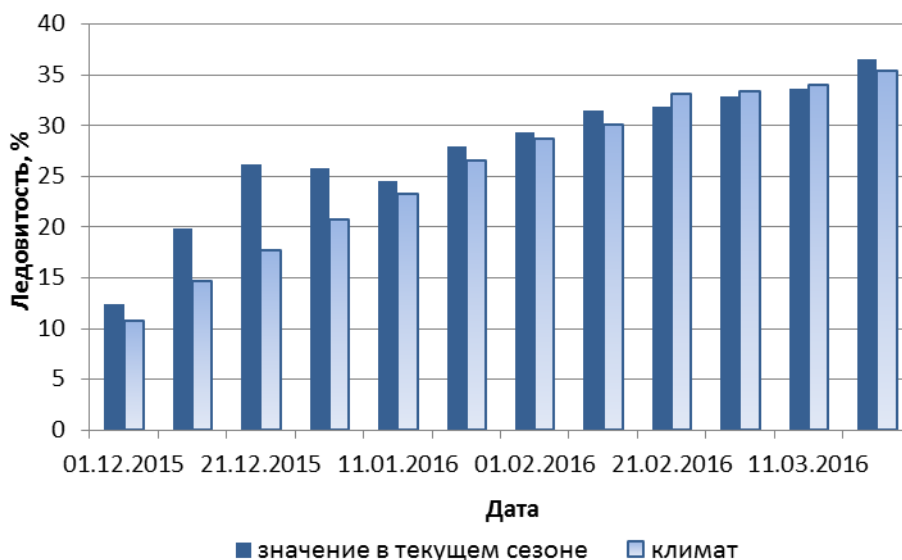


Рис. 6-3 Ледовитость Берингова моря по декадам в текущем ледовом сезоне. Климатические значения ледовитости получены за период 1971–2000 гг.