

2 Термические условия Дальневосточных морей

Японское море

Весь месяц на большей части акватории Японского моря весь апрель распределение температуры поверхности моря было приближено к климатическому и характеризовалось аномалиями $\pm 1,0$ °С. Исключением являлся район между параллелями 38° с. ш. и 42° с. ш., где наблюдались положительные аномалии температуры поверхности моря с величинами до +3,8 °С в начале месяца и до +2,0° С в конце. (рис. 2-1)

Охотское море

Для апреля характерно распределение температуры поверхности моря близкое к климатическому с аномалиями $\pm 0,8$ °С. (рис. 2-2)

Берингово море

На большей части свободной от льда акватории Берингова моря весь апрель распределение температуры поверхности моря было приближено к климатическому и характеризовалось аномалиями $\pm 0,8$ °С. Восточная часть акватории Берингова моря, восточнее 172° з. д., была покрыта относительно теплыми водами, с величинами аномалий температуры поверхности моря до +3,8 °С в начале месяца и до +4,8 °С в конце. (рис. 2-3).

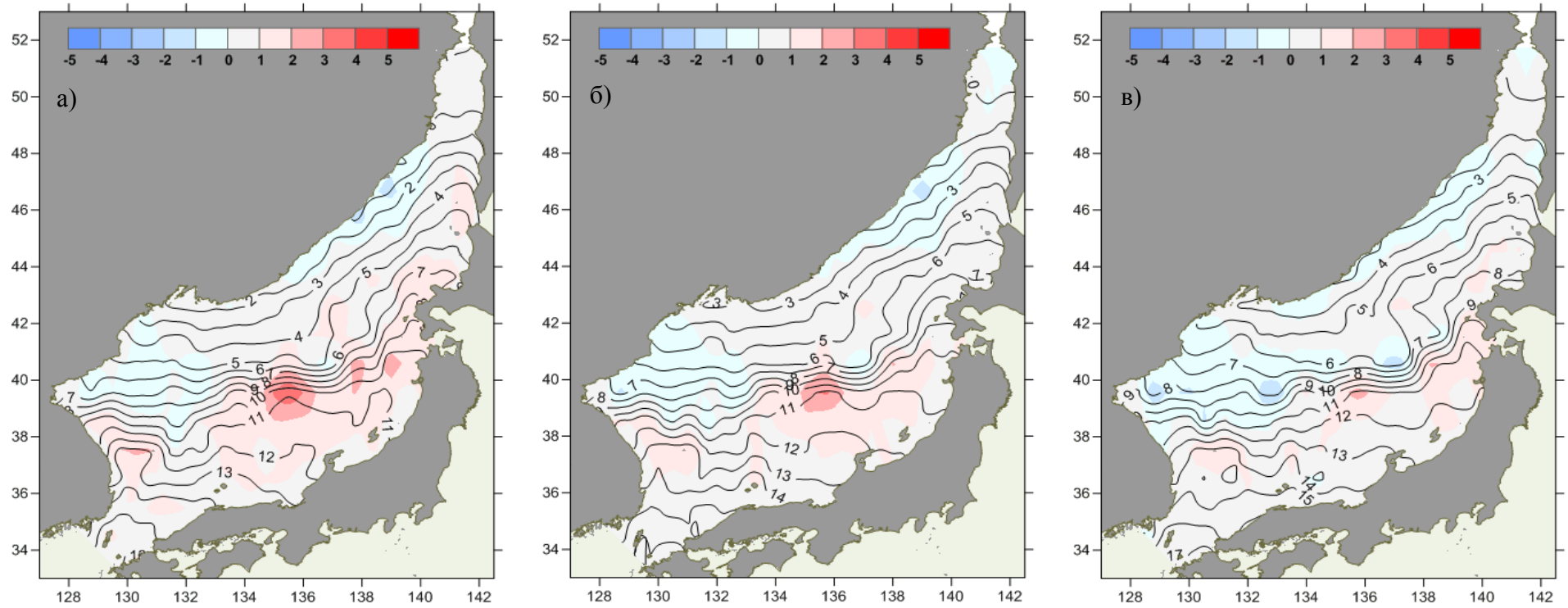


Рис. 2-1 Средняя декадная температура воды (изолинии) и её аномалия (изополосы), Японское море, декады апреля: 1 – а, 2 – б, 3 – в

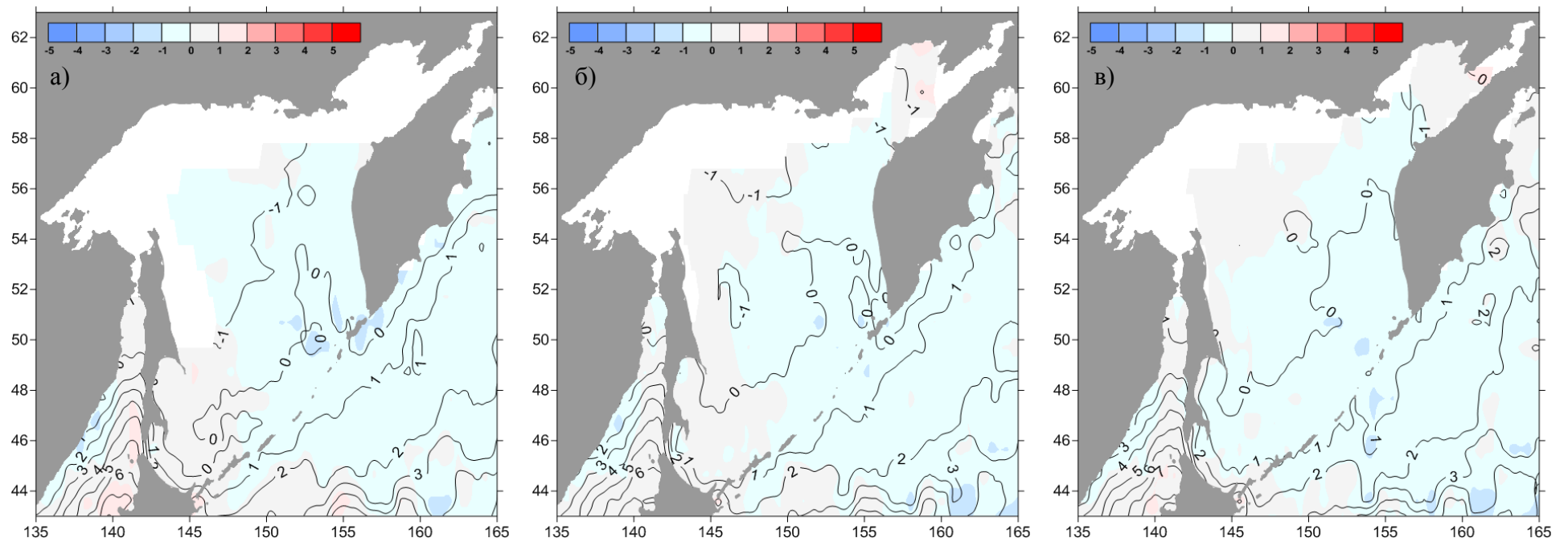


Рис. 2-2 Средняя декадная температура воды (изолинии) и её аномалия (изополосы), Охотское море, декады апреля: 1 – а, 2 – б, 3 – в

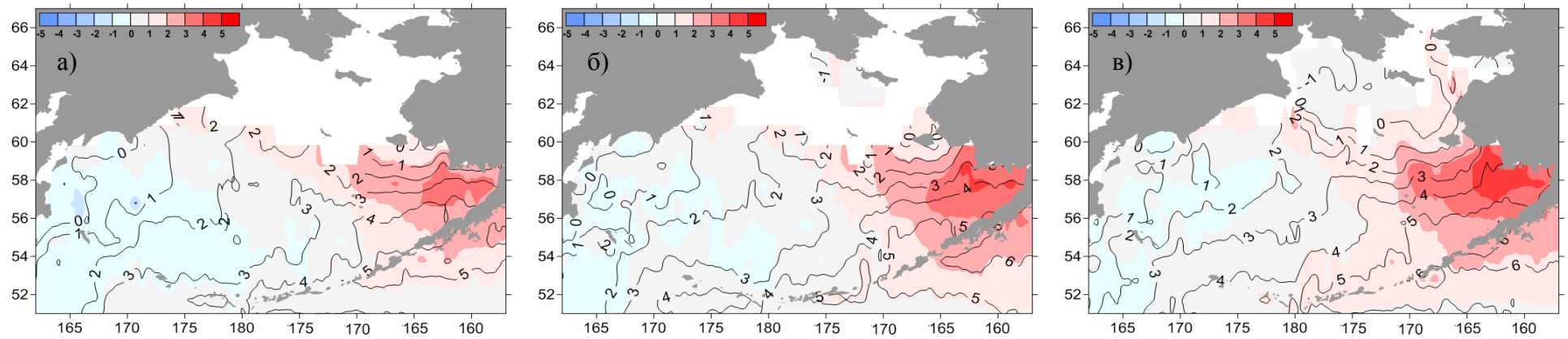


Рис. 2-3 Средняя декадная температура воды (изолинии) и её аномалия (изополосы), Берингово море, декады апреля: 1 – а, 2 – б, 3 – в