

2 Термические условия Дальневосточных морей

Японское море

Весь месяц на большей части акватории южнее 42° с. ш. наблюдались положительные аномалии температуры поверхности моря с величинами до $+2,4^{\circ}\text{C}$. (рис. 2-1)

Охотское море

Для июня 2016 года характерно распределение температуры поверхности моря на основной части акватории близкое к климатическому с аномалиями от $-1,0^{\circ}\text{C}$ до $+1,6^{\circ}\text{C}$. Северо-западную часть региона покрывали относительно теплые воды, с величинами положительных аномалий температуры поверхности моря до $+2,4^{\circ}\text{C}$ в первую декаду, до $+3,5^{\circ}\text{C}$ во вторую и до $+2,0^{\circ}\text{C}$ в третью декаду месяца. (рис. 2-2)

Берингово море

На большей части акватории Берингова моря весь июнь распределение температуры поверхности моря было приближено к климатическому и характеризовалось аномалиями $\pm 1,0^{\circ}\text{C}$. Часть акватории восточнее 178° з. д., была покрыта относительно теплыми водами, с величинами аномалий температуры поверхности моря до $+5,0^{\circ}\text{C}$ в первую декаду, до $+4,4^{\circ}\text{C}$ во вторую и до $+4,2^{\circ}\text{C}$ в третью декаду месяца. (рис. 2-3)

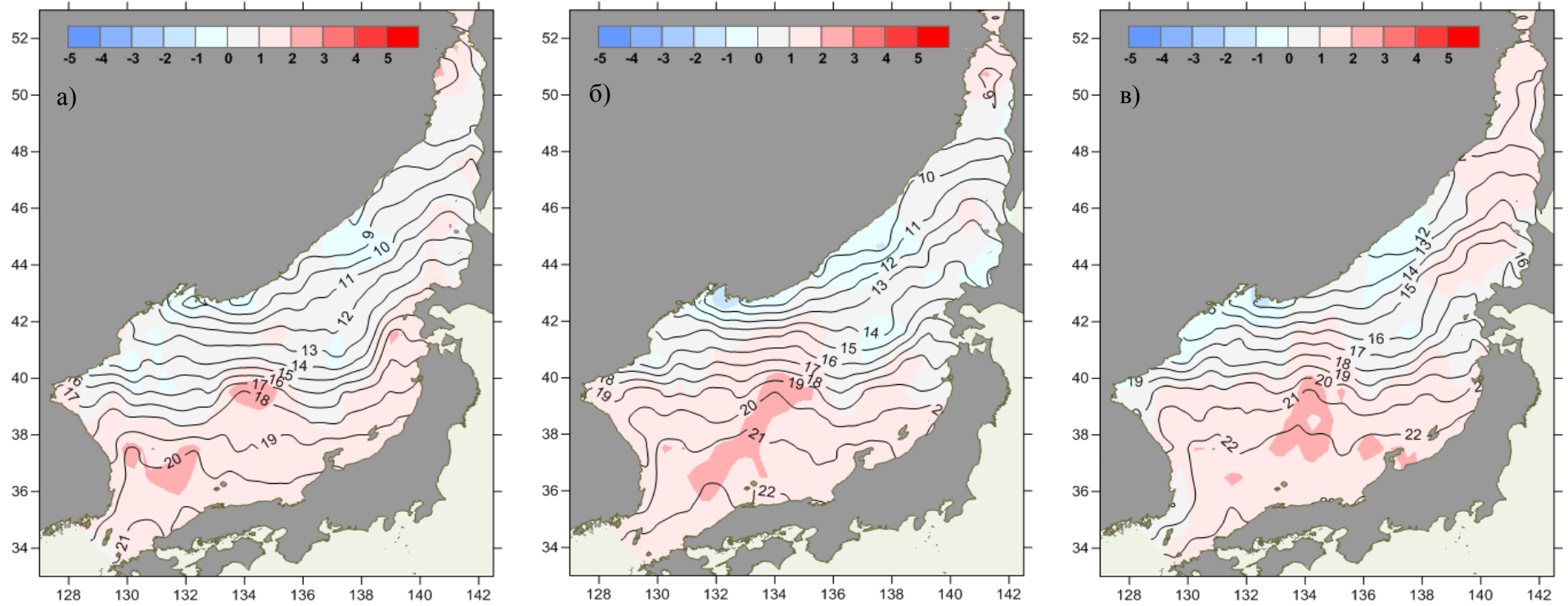


Рис. 2-1 Средняя декадная температура воды (изолинии) и её аномалия (изополосы), Японское море, декады июня: 1 – а, 2 – б, 3 – в

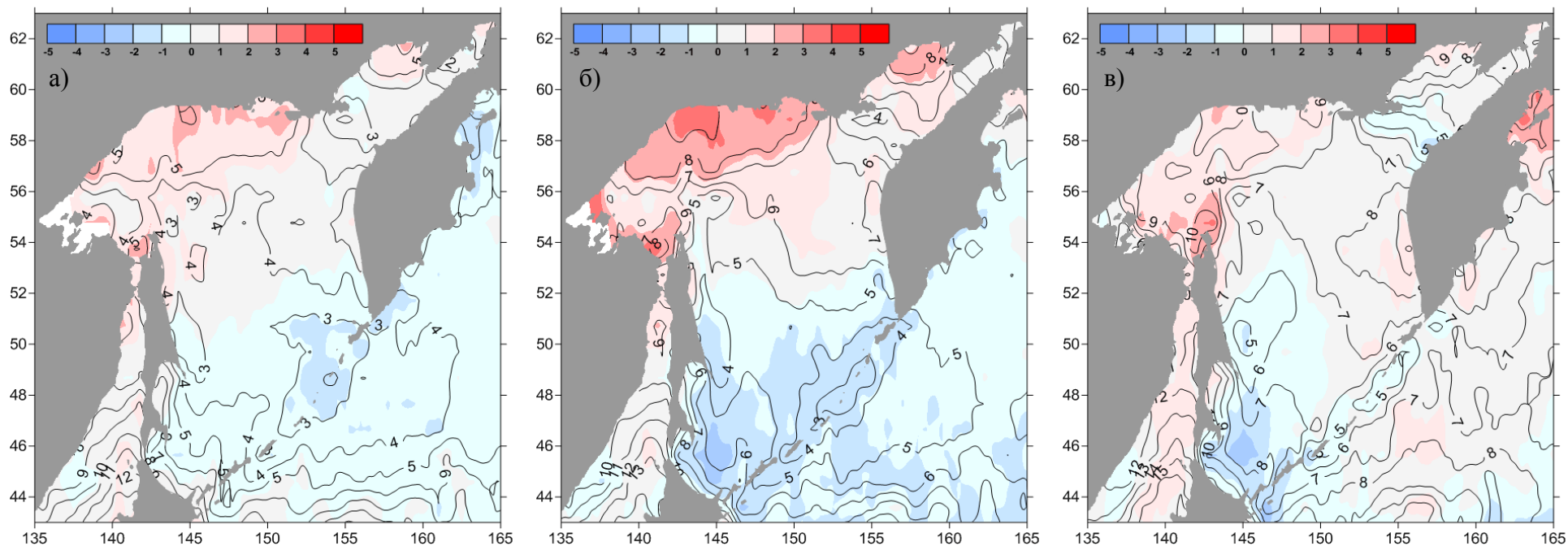


Рис. 2-2 Средняя декадная температура воды (изолинии) и её аномалия (изополосы), Охотское море, декады июня: 1 – а, 2 – б, 3 – в

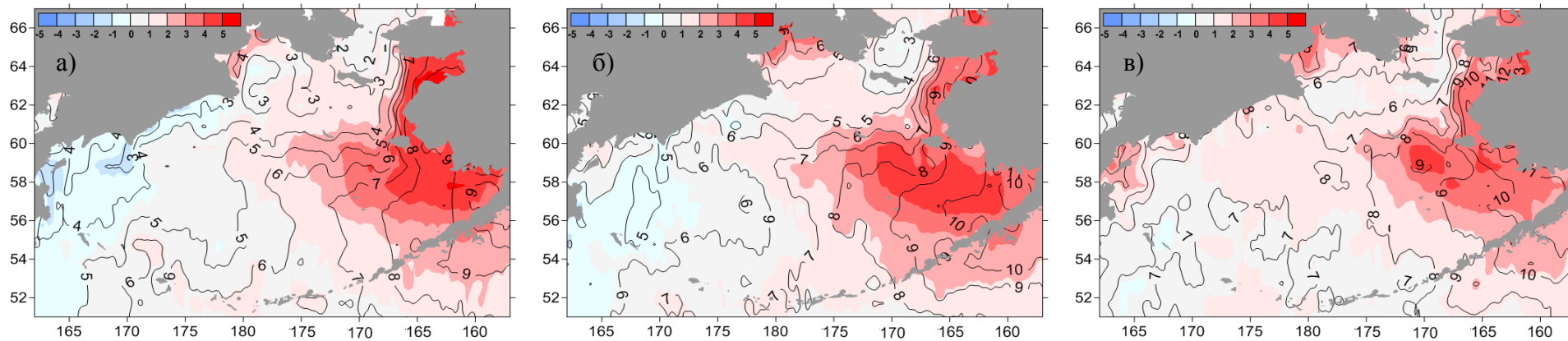


Рис. 2-3 Средняя декадная температура воды (изолинии) и её аномалия (изополосы), Берингово море, декады июня: 1 – а, 2 – б, 3 – в