

2 Термические условия Дальневосточных морей

Японское море

Весь декабрь акватория Японского моря по параллели 42° с. ш. делилась на две области: северную, относительно холодную, с величинами аномалий температуры поверхности моря до -3,4 °С, -3,2 °С, -2,6 °С в первой, второй и третьей декадах, соответственно, и южную, с положительными аномалиями температуры поверхности моря до +4,4 °С, +5,0 °С, +5,6 °С соответственно по декадам (рис. 2-1).

Охотское море

В декабре на подавляющей части акватории Охотского моря наблюдалось распределение температуры поверхности моря близкое к климатическому. Величины аномалий температуры поверхности моря находились в пределах $\pm 1,0$ °С (рис. 2-2).

Берингово море

В декабре поверхностные воды северной и восточной частей Берингова моря были относительно теплыми с наибольшими значениями аномалий температуры поверхности моря в северной части акватории (до +3,2 °С, +3,4 °С и +3,8 °С соответственно по декадам). В западной части моря в течение месяца распределение температуры поверхности моря было близко к среднему многолетнему – аномалии температуры поверхности моря были в пределах от +0,1 до +0,6 °С (рис. 2-3).

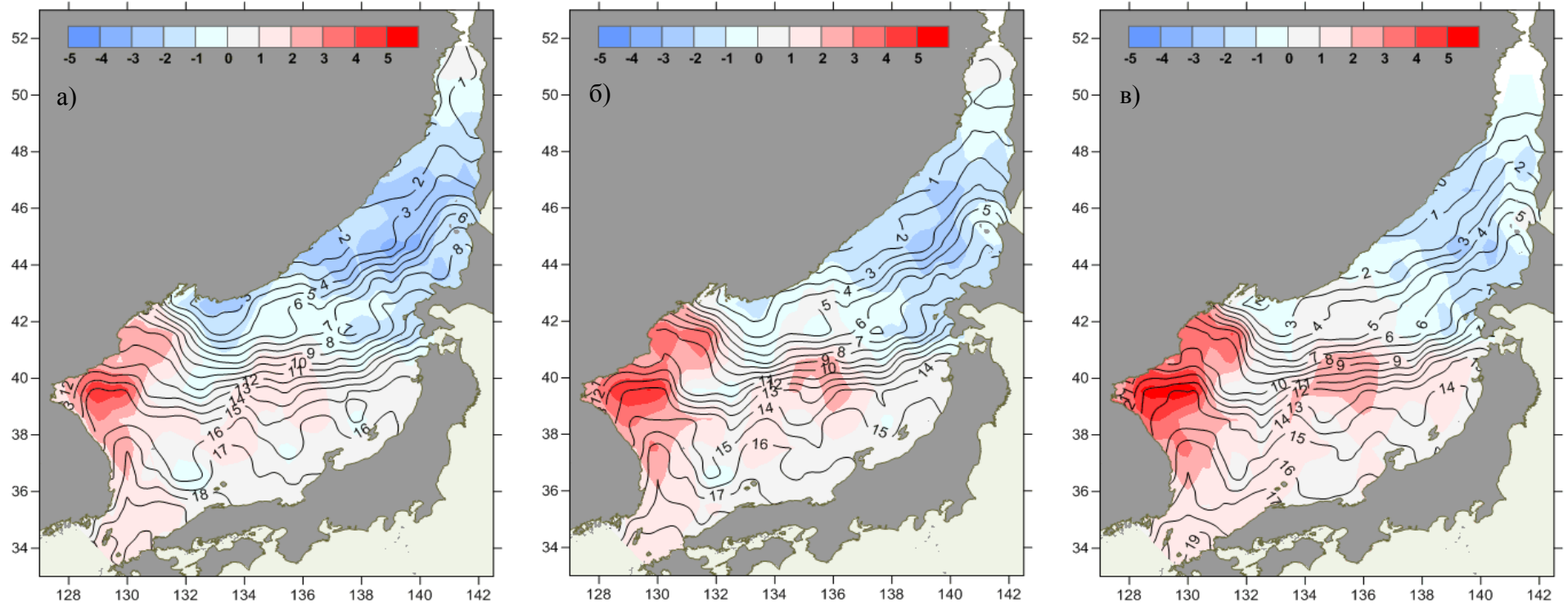


Рис. 2-1 Средняя декадная температура воды (изолинии) и её аномалия (изополосы), Японское море, декады декабря: 1 – а, 2 – б, 3 – в

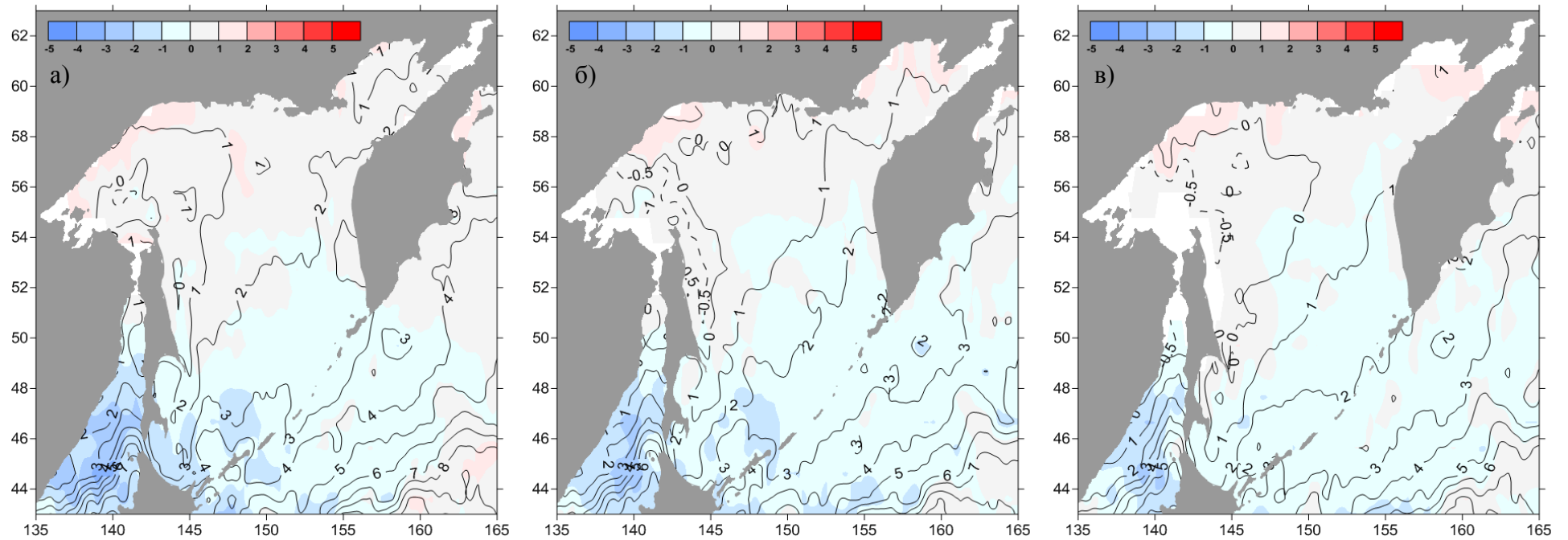


Рис. 2-2 Средняя декадная температура воды (изолинии) и её аномалия (изополосы), Охотское море, декады декабря: 1 – а, 2 – б, 3 – в

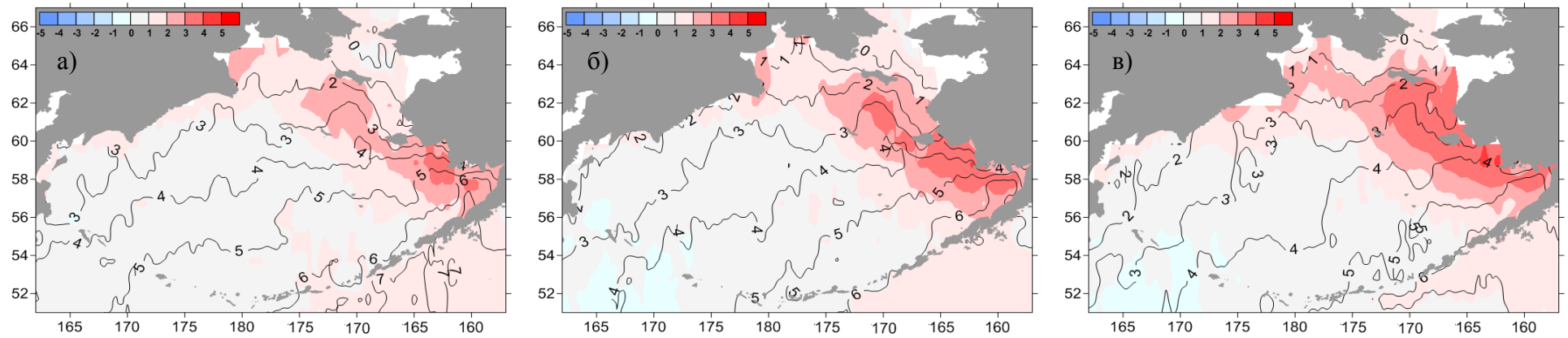


Рис. 2-3 Средняя декадная температура воды (изолинии) и её аномалия (изополосы), Берингово море, декады декабря: 1 – а, 2 – б, 3 – в