

2 Термические условия Дальневосточных морей

Японское море

В первой декаде июня температура поверхностного слоя воды всей акватории Японского моря была выше нормы с аномалиями до $+1,8$ °С. Во второй и третьей декадах месяца на севере акватории наблюдались области с величинами отрицательных аномалий температуры поверхности моря до $-1,8$ °С (рис. 2-1).

Охотское море

Весь июнь в заливе Шелихова наблюдались относительно теплые воды с максимальными величинами аномалий температуры поверхности моря до $+2,6$ °С, $+2,8$ °С и $+3,2$ °С в первой, второй и третьей декадах, соответственно. На юге акватории в первой и второй декадах также наблюдались положительные аномалии температуры поверхности моря до $+3,4$ °С и $+2,6$ °С, соответственно. В конце июня на центральной части акватории моря зарегистрированы отрицательные аномалии температуры поверхности моря до $-2,6$ °С (рис. 2-2).

Берингово море

В июне на всей акватории Берингова моря наблюдались относительно теплые воды с максимальными величинами аномалий в северной части акватории до $+4,4$ °С, $+4,6$ °С и $+5,0$ °С в первой, второй и третьей декадах, соответственно. Максимальные значения аномалий температуры поверхности моря наблюдались в восточной части моря (рис. 2-3).

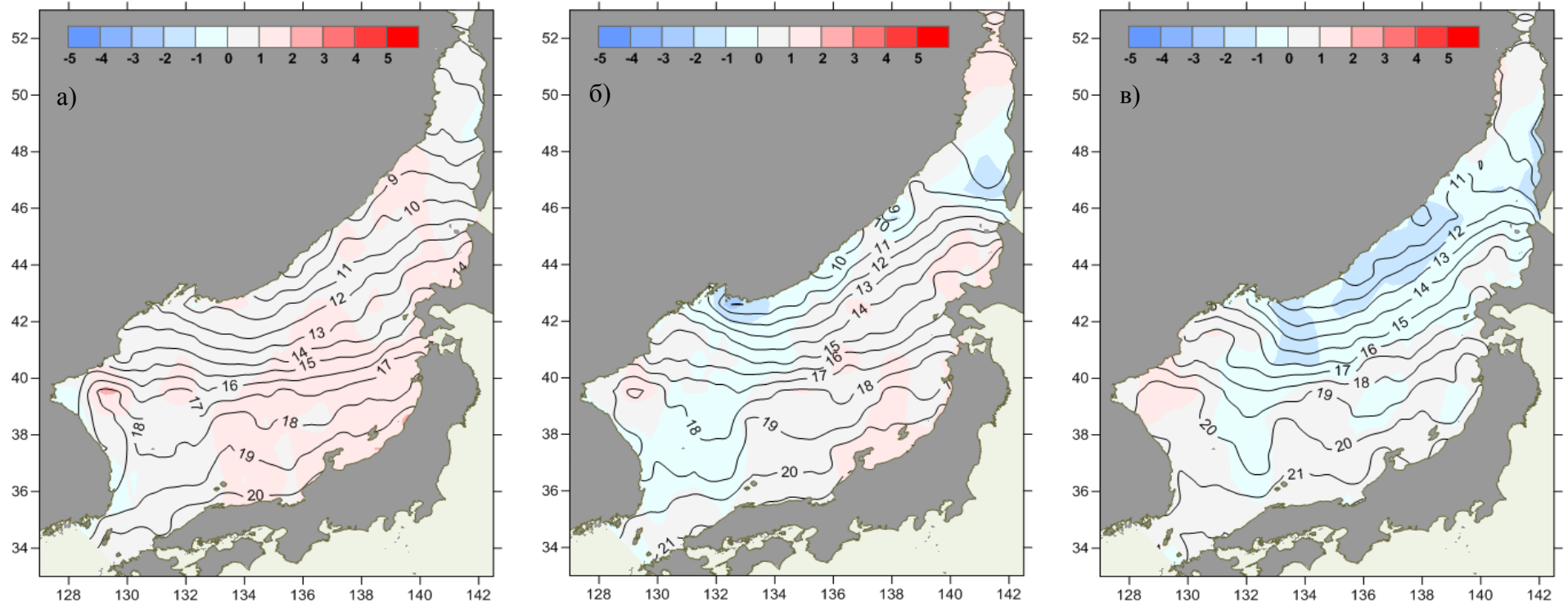


Рис. 2-1 Средняя декадная температура воды (изолинии) и её аномалия (изополосы), Японское море, декады июня: 1 – а, 2 – б, 3 – в

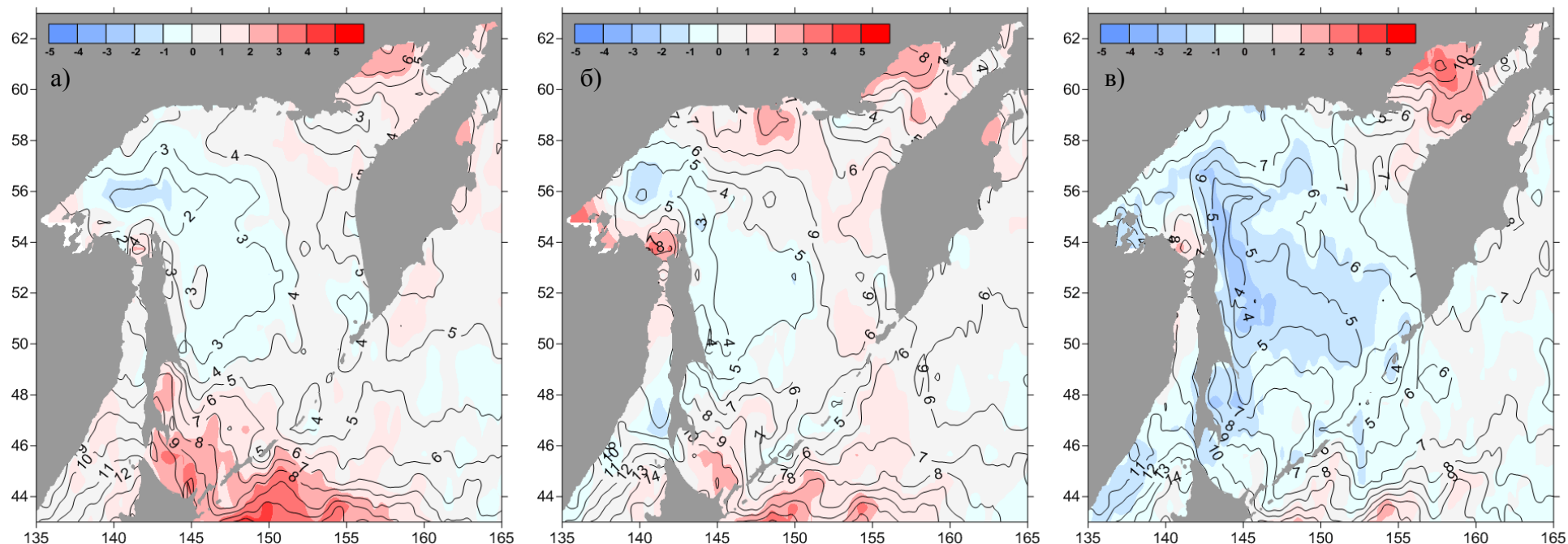


Рис. 2-2 Средняя декадная температура воды (изолинии) и её аномалия (изополосы), Охотское море, декады июня: 1 – а, 2 – б, 3 – в

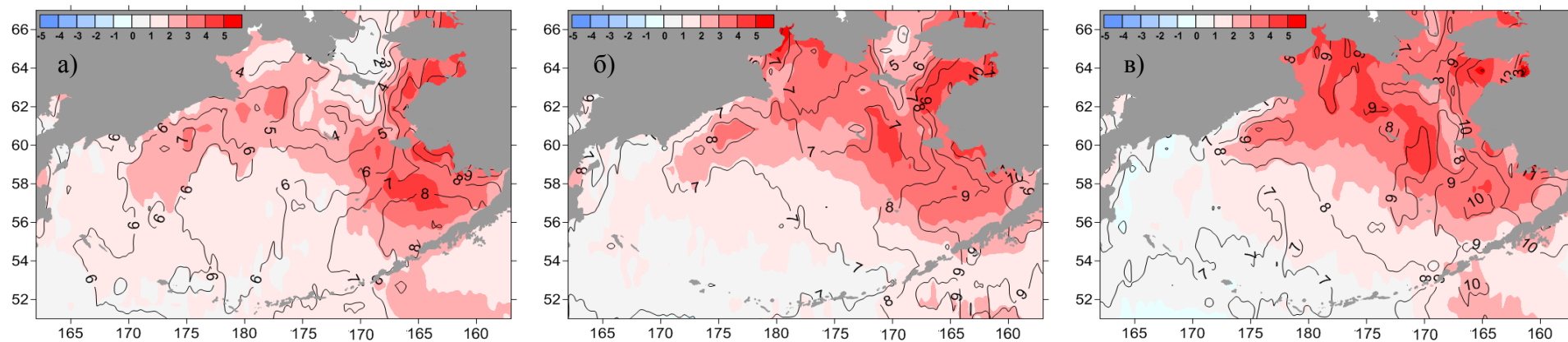


Рис. 2-3 Средняя декадная температура воды (изолинии) и её аномалия (изополосы), Берингово море, декады июня: 1 – а, 2 – б, 3 – в