

2 Термические условия Дальневосточных морей

Японское море

Весь январь акватория Японского моря по параллели 42° с. ш. делилась на две области: северную, относительно холодную, с величинами аномалий температуры поверхности моря достигающими -2,0, -1,8 и -1,6 °С в первой, второй и третьей декадах, соответственно, и южную, с положительными аномалиями температуры поверхности моря до +6,0, +5,8 и +5,6 °С соответственно по декадам (рис. 2-1).

Охотское море

В январе на подавляющей части акватории Охотского моря наблюдалось распределение температуры поверхности моря близкое к климатическому. Величины аномалий температуры поверхности моря находились в пределах $\pm 1,0$ °С (рис. 2-2).

Берингово море

В январе на подавляющей части акватории Берингова моря распределение температуры поверхности моря было близкое к климатическому, с аномалиями от 0 до +1,0 °С. Исключением являлись крайние северные районы, где отмечались относительно теплые воды с величинами аномалий до +3,2, +2,8 и +2,6 °С в первой, второй и третьей декадах, соответственно (рис. 2-3).

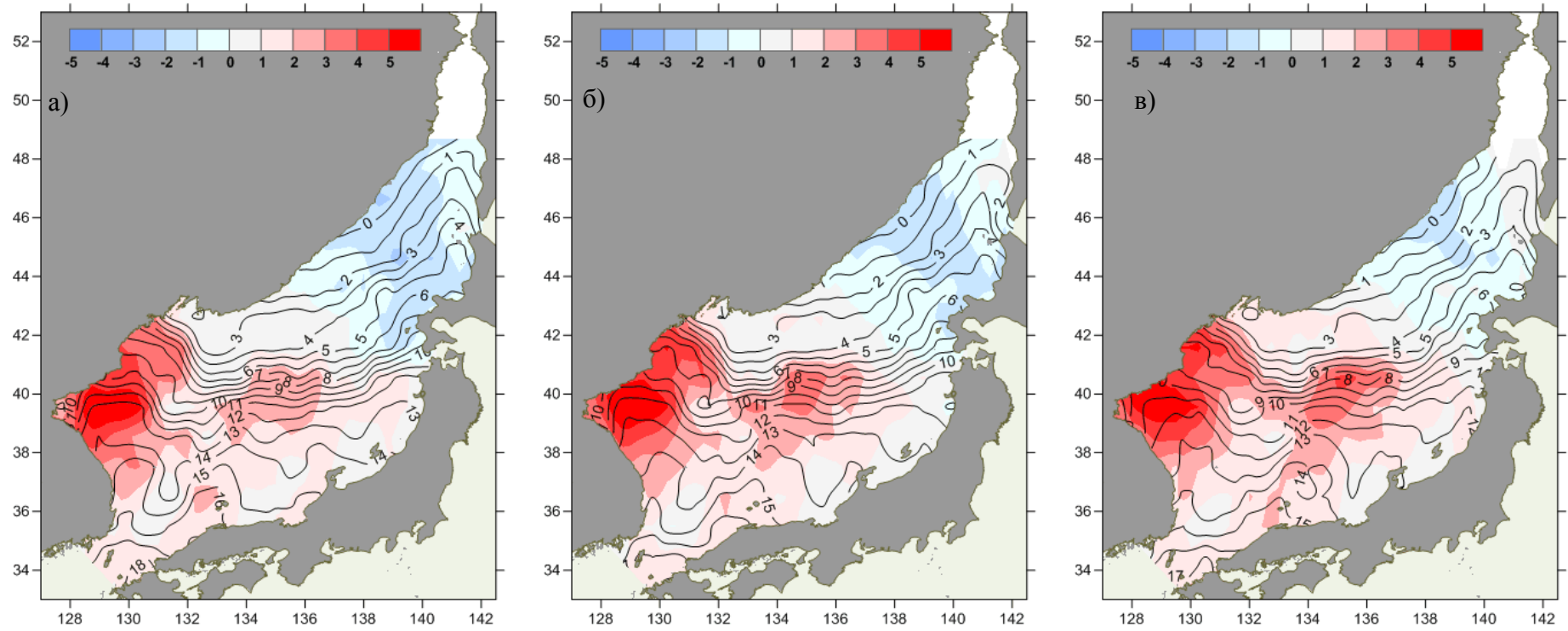


Рис. 2-1 Средняя декадная температура воды (изолинии) и её аномалия (изополосы), Японское море, декады января: 1 – а, 2 – б, 3 – в

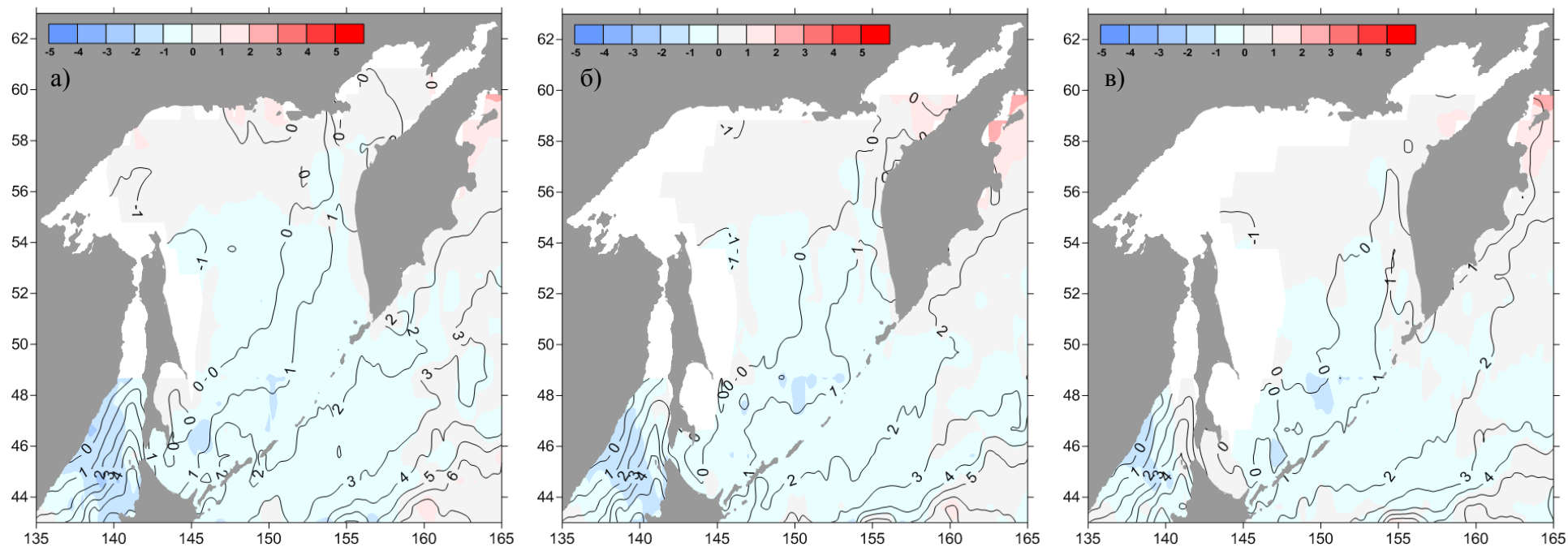


Рис. 2-2 Средняя декадная температура воды (изолинии) и её аномалия (изополосы), Охотское море, декады января: 1 – а, 2 – б, 3 – в

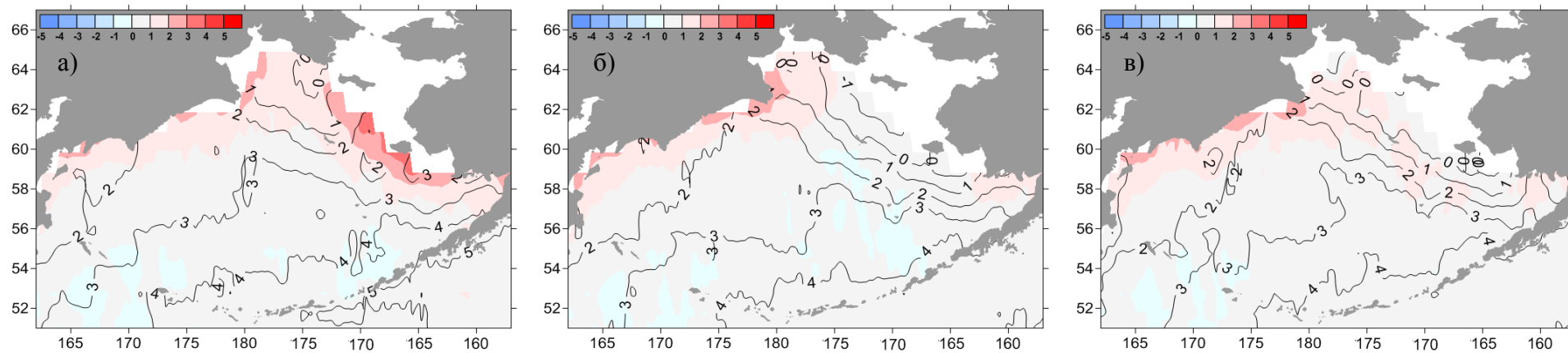


Рис. 2-3 Средняя декадная температура воды (изолинии) и её аномалия (изополосы), Берингово море, декады января: 1 – а, 2 – б, 3 – в