
2 Термические условия дальневосточных морей

Японское море

В феврале в Японском море наблюдалось чередование теплых и холодных водных масс. Яркие выраженные отрицательные аномалии температуры наблюдались в западной части моря, достигали $-1,8\text{ }^{\circ}\text{C}$ в первой декаде и $-1,6\text{ }^{\circ}\text{C}$ в третьей декаде месяца. В восточной части моря вблизи Сангарского пролива преобладали слабые отрицательные аномалии до $-0,6$, $-0,8$ и $-1,4\text{ }^{\circ}\text{C}$, соответственно по декадам. В центральной части моря и крайнем севере вблизи ледовой кромки в течение месяца наблюдались локальные области относительно теплых вод с аномалиями от $+2,0$ до $+2,8\text{ }^{\circ}\text{C}$ (рис. 2-1).

Охотское море

На акватории Охотского моря, свободной ото льда, в феврале наблюдалось распределение температуры поверхностного слоя воды близкое к среднему многолетнему. Наибольшие отрицательные аномалии наблюдались в южной части моря в первой декаде, составляли $-1,2\text{ }^{\circ}\text{C}$. Вблизи восточного побережья о. Кюсю в течение всего месяца прослеживалась локальная область относительно теплых вод с положительными аномалиями до $+1,6$, $+2,0$ и $+2,4\text{ }^{\circ}\text{C}$, соответственно по декадам (рис. 2-2).

Берингово море

В феврале температура поверхностного слоя Берингова моря была относительно высокой. Аномалии температуры в северо-восточной части и на севере моря были положительные от $+2,0\text{ }^{\circ}\text{C}$ в первой и второй декадах до $+2,4\text{ }^{\circ}\text{C}$ в третьей декаде месяца. На северо-западе акватории к третьей декаде положительные аномалии тоже возросли до $+2,0\text{ }^{\circ}\text{C}$. Распределение температуры поверхности моря на остальной акватории моря было близко к климатическому (рис. 2-3).

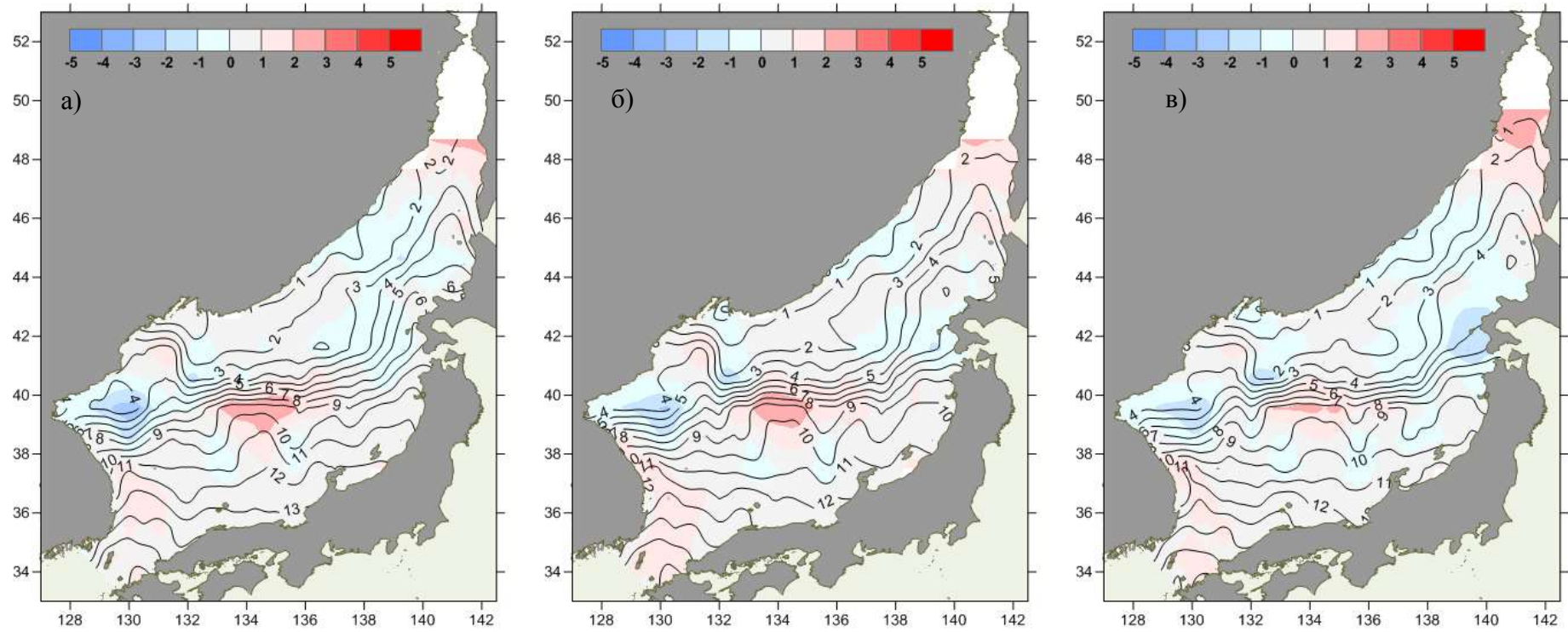


Рис. 2-1 Средняя декадная температура воды (изолинии) и её аномалия (изополосы), Японское море, декады февраля: 1 – а, 2 – б, 3 – в

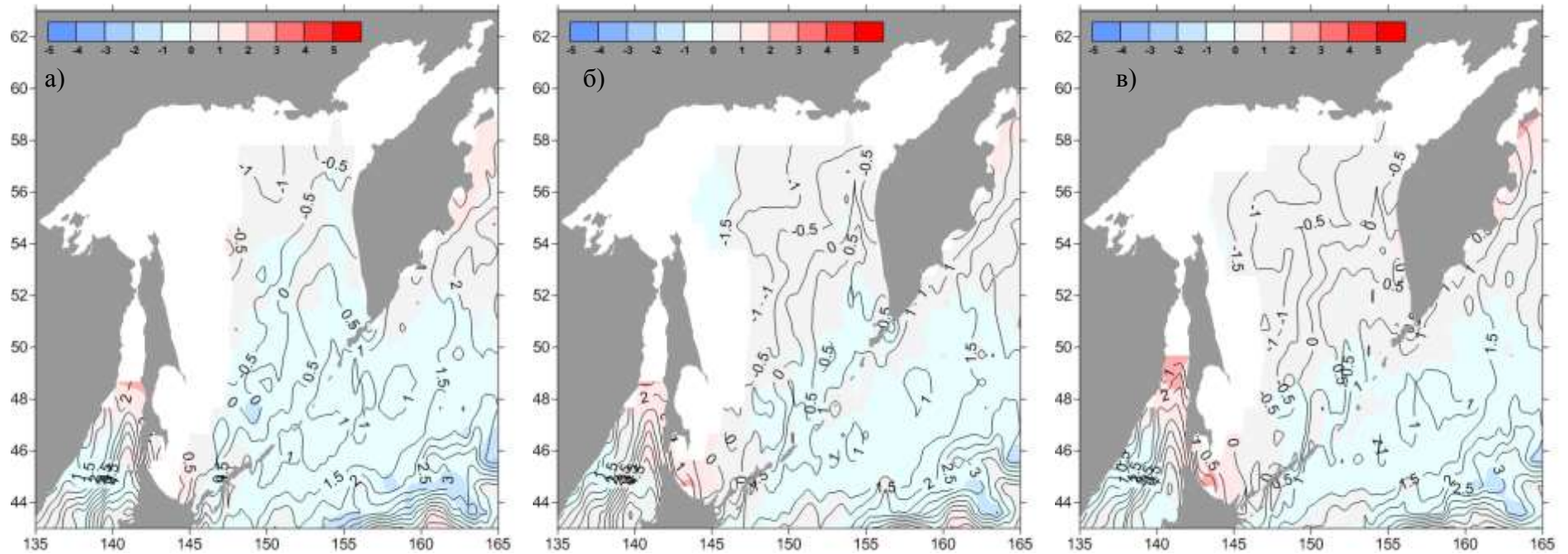


Рис. 2-2 Средняя декадная температура воды (изолинии) и её аномалия (изополосы), Охотское море, декады февраля: 1 – а, 2 – б, 3 – в

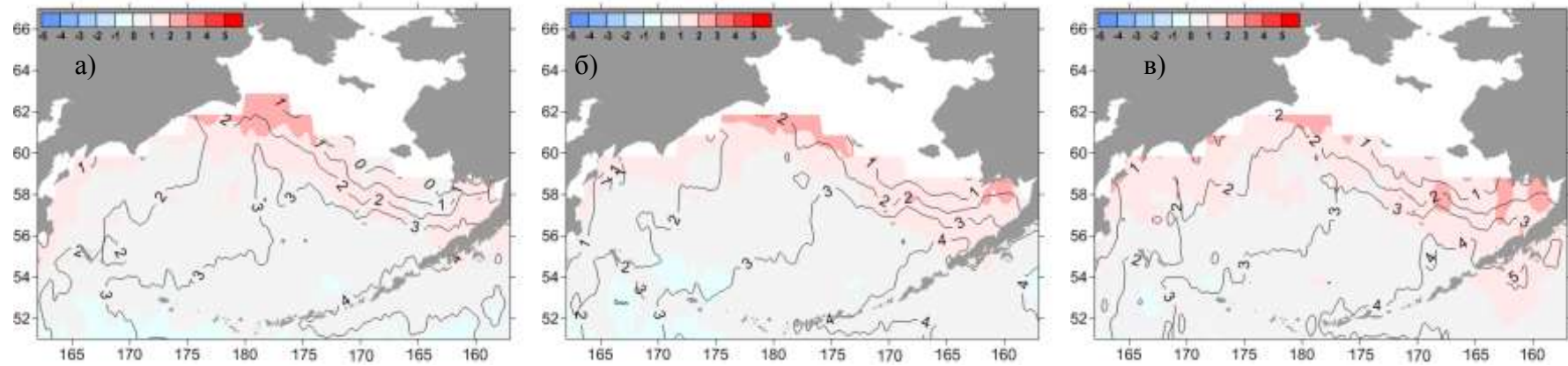


Рис. 2-3 Средняя декадная температура воды (изолинии) и её аномалия (изополосы), Берингово море, декады февраля: 1 – а, 2 – б, 3 – в