
2 Термические условия дальневосточных морей

Японское море

В первой декаде июня распределение температуры поверхности Японского моря было близко к климатическому. Небольшие отклонения от нормы наблюдались в центральной части моря и вблизи юго-западного побережья Сахалина, в этих районах аномалии температуры соответственно достигали $+2,0$ °С и $-1,2$ °С. Во второй и третьей декадах на фоне общего прогрева поверхностного слоя морской воды преобладали положительные аномалии температуры. В третьей декаде в Татарском проливе зафиксированы аномалии температуры поверхности воды до $+3,2$ °С (рис. 2-1).

Охотское море

В первой и второй декадах июня температура поверхности Охотского моря была преимущественно ниже средней многолетней. В центральной части моря были сосредоточены холодные воды с аномалиями температуры от $-0,8$ °С до $-2,0$ °С. В районе Шантарских островов поверхностный слой тоже оставался холодным, аномалии здесь достигали $-1,4$ °С. Выше нормы температура поверхности моря была лишь в Амурском лимане и на северо-востоке моря, с аномалиями соответственно до $+1,4$ и $+2,2$ °С. В третьей декаде центральная часть моря оставалась относительно холодной, а вот Амурский лиман значительно прогрелся, аномалии возросли до $+4,0$ °С. Теплее обычного стало и на севере моря, здесь аномалии достигали $+2,4$ °С (рис. 2-2).

Берингово море

В течение первой и второй декад распределение температуры поверхности Берингова моря было близким к среднему многолетнему. При этом в первой декаде в центральной части моря наблюдались преимущественно теплые воды с аномалиями температуры до $+1,8$ °С. На севере акватории в течение первой и второй декад вода в поверхностном слое была холоднее обычного, аномалии здесь отрицательные до $-1,6$ °С. В третьей декаде на востоке акватории произошло значительное повышение температуры поверхности моря, аномалии возросли до $+3,4$ °С (рис. 2-3).

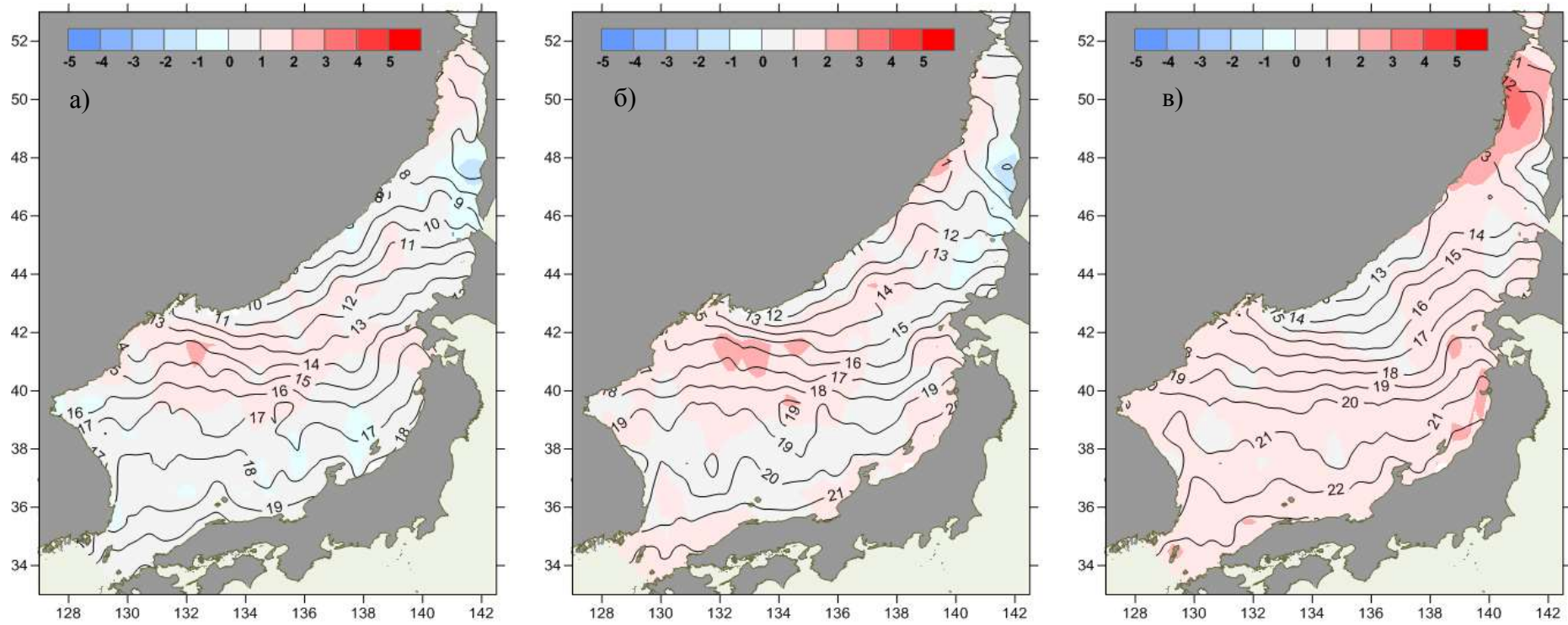


Рис. 2-1 Средняя декадная температура воды (изолинии) и её аномалии (изополосы), Японское море, декады июня: 1 – а, 2 – б, 3 – в

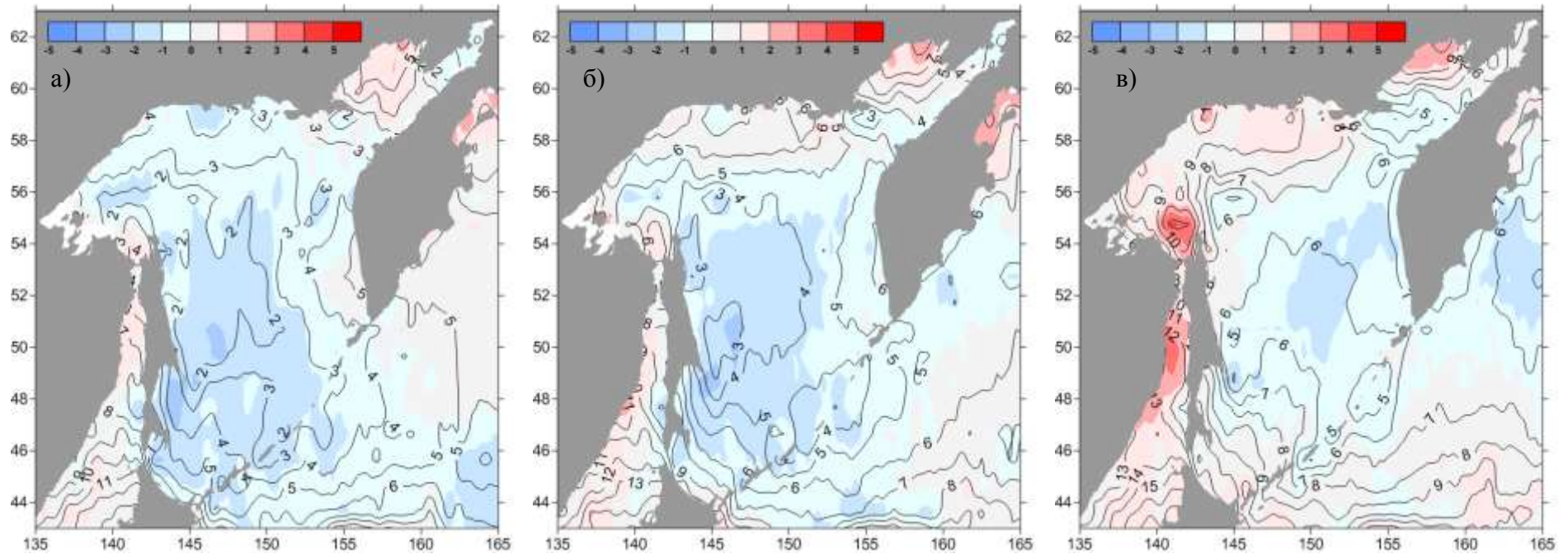


Рис. 2-2 Средняя декадная температура воды (изолинии) и её аномалии (изополосы), Охотское море, декады июня: 1 – а, 2 – б, 3 – в

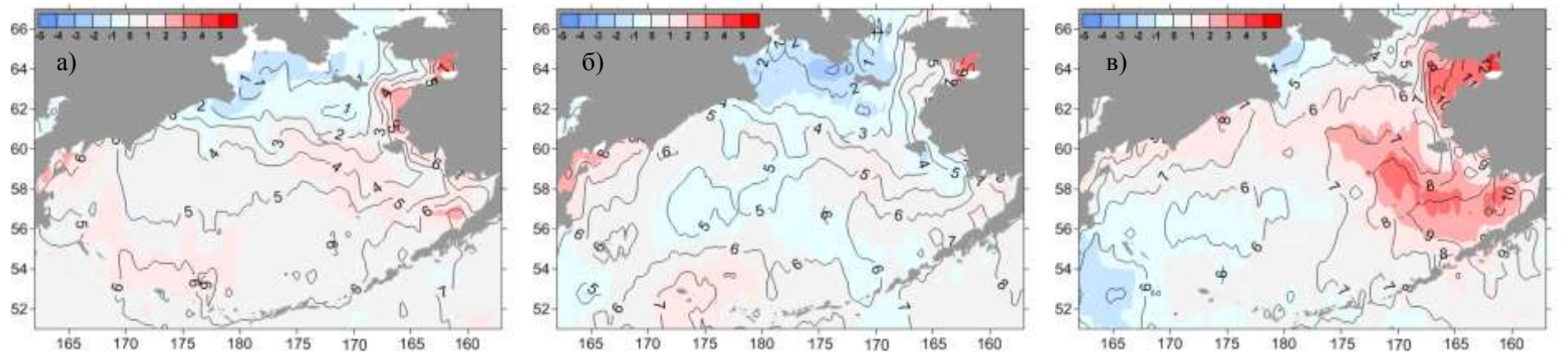


Рис. 2-3 Средняя декадная температура воды (изолинии) и её аномалии (изополосы), Берингово море, декады июня: 1 – а, 2 – б, 3 – в